

**HAEBERLE**

Mobile Arbeitsplätze

A three-tier mobile workstation cart. The top tier is a flat surface with a small green logo on the right side. The middle tier is a flat surface. The bottom tier is a drawer with a handle. The cart has four casters. The text "HAEBERLE HAT'S" is overlaid on a dark grey rectangular background in the center of the image.

**HAEBERLE  
HAT'S**

# HAEBERLE

Mobile Arbeitsplätze

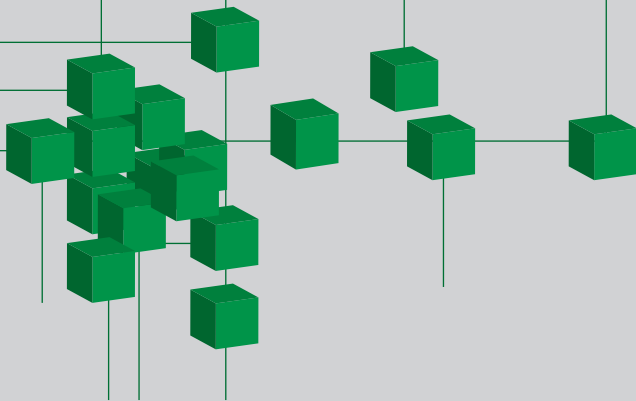


**HAEBERLE  
HAT'S**

Über 28.000  
modulare Lösungen

Innovationskraft seit  
mehr als 80 Jahren





---

## 28.000 MODULARE LÖSUNGEN

Sinnvolle, langfristig erfolgreiche Produkte entstehen durch gute Ideen von Kunden und kreative Umsetzung durch ein kompetentes Entwicklerteam.

Wie kein anderes Unternehmen in der Branche haben wir in unserem Sortiment diesen Denkansatz konsequent umgesetzt – und bieten Ihnen die maximale Vielfalt auf dem Weg zu Ihrem individuellen Standardwagensystem.

Auf dem Entscheidungsweg führen Sie unsere Medizinproduktberater/-innen systematisch ans Ziel, je nach dem, welche Produktgruppe, welches Zubehör und welche Konfigurationen Sie wählen.

Detaillierte Informationen zu allen Produkten finden Sie in den jeweiligen Produktprospekten, Preislisten sowie auf unserer Website.

[www.haeberle-med.de](http://www.haeberle-med.de)



08/16®

Variocar®



**VIELZWECK-  
WAGEN**



**GERÄTEWAGEN-  
LEICHTLAST**



**GERÄTEWAGEN-  
SCHWERLAST**



**FUNKTIONS-  
WAGEN**

## UNSERE PRODUKTGRUPPEN

Die praxisbewährten Basiswagen in unendlicher Kombi-Vielfalt. Stabil, gut, schön. Das Original.

**08/16®  
Variocar®**

Das flexible und wendige Gerätewagen-system für Leichtlast. Top in Funktionalität, Qualität und Design.

**bravo  
fuego**

Die Schwerlast-Geräteträger in beeindruckender Form. Profilstark, vielseitig und immer offen für neue Ideen.

**swingo®  
toro**

Die kreativen Behandlungswagen- und Visitenwagen-Systeme. Variabel und außergewöhnlich.

**keo®  
Hospicar®**



**bravo**

**fuego**

**swingo®**

**keo®**



WÄSCHE- UND  
ABFALLSAMMLER



RÖNTGEN-  
FILMBETRACHTER



ZUBEHÖR

## ZUBEHÖR

Die stabile und  
hygienische  
Sammlerserie.

### Picco Novo



Picco Novo

Qualität und Eleganz –  
für einen sicheren Blick.  
Röntgenfilmbetrachter  
der Spitzenklasse.

### Mediskop® EUROSKOP®



Mediskop®

Machen Sie aus Ihrem HAEBERLE-Wagen ein  
optimales, anwenderfreundliches Arbeitsgerät.  
Unser riesiges Zubehörprogramm wird oft aus  
Kundenanregungen heraus entwickelt.

**Praktischer Monitorhalter**  
**alegro** – schön und präzise  
einstellbar



**Spritzen- und Kanülenspender**  
**Pic Box** – first-in first-out  
garantiert



**Entsorgungsboxen**  
**Medi-Müll** – für die Sicherheit  
Ihres Personals



**Medizinische Leuchten**  
**Halux**



**Elektroprogramm** – von der Steckdosenleiste bis zum Trenntrafo

**Außerdem:** Abwfallschalen, Ampullenöffner, Armauflagen,  
Desinfektionsmittelspender, Endoskophalterungen, Halterungen  
für Spenderboxen, Spender-Systeme, Katheterköcher, Konsolen,  
Normschielen, Reanimationsbrett, Tupferbefeuchter, Verband-  
mittelspender ... und mehr.

HAEBERLE  
HAT'S

# IHRE INDIVIDUELLE STANDARDLÖSUNG

## Als Beispiel – Gerätewagen **toro**

**Monitorhalter **alegro**** – viele Varianten für optimale Anbringung von Bildschirmen

**Quertraverse** – für komfortable Kabelführung

**Ausziehplatte** – ausziehbar für Ihre Geräte

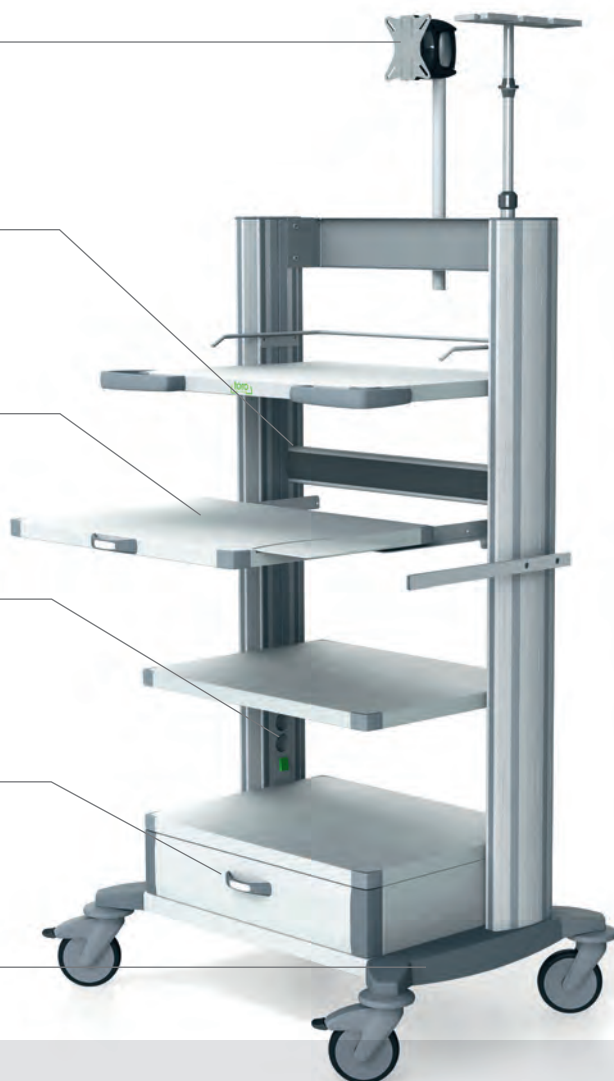
**Steckdosenleiste** – einfach und sauber integrierbar

**Schubladengriff** – beschriftbar

**Fahrgestell** – stabil und mit großen Leichtlaufrollen

### **Wenig Aufwand, große Wirkung**

Bereits mit der Variation der Basis-Komponenten können Sie Ihren Wagen individuell gestalten.



# INDIVIDUELL IST UNSER STANDARD

Für ein Höchstmaß an Mobilität am Arbeitsplatz

## Führend in der Konfiguration standardisierter multifunktionaler Wagensysteme.

Seit 1933 hat unser Unternehmen mit pfiffigen Ideen und praktischen Problemlösungen unzählige innovative Produktlinien rund um das Thema Geräte- und Vielzweckwagen entwickelt und mit großem Erfolg weltweit vermarktet.

Mit unseren Produkten und Lösungen garantieren wir am Arbeitsplatz ein Höchstmaß an Mobilität, Flexibilität und Verlässlichkeit, damit Sie sich voll und ganz auf Ihre eigentliche Arbeit konzentrieren können.

Der modulare Grundgedanke wird von uns konsequent in praxisgerechte Lösungen umgesetzt. Die große Vielzahl an Standardkomponenten macht jeden einzelnen Wagen zu einer individuell zugeschnittenen Kundenlösung.

Ob ein Einzelwagen für den niedergelassenen Arzt, Kleinserien oder große Stückzahlen für Gerätehersteller. Und wenn es einmal ganz persönlich auf Sie zugeschnitten sein soll – HAEBERLE macht's. Gute Ideen gibt es gratis.

## Führend in punkto Leistungen für den medizinischen Fachhandel und die Industrie.

### VERTRIEBSPARTNER

### PRODUKT

### SALES-SERVICE

- Konfiguration
- Sales-Support
- kompetente Beratung
- persönliche Betreuung
- offen für Ihre Ideen
- Kundenspezifische Konfiguration + Zeichnung
- Support Planung
- Support bei Ausschreibungen
- Betreuung durch ADM

- modernes Design
- hoher Qualitätslevel
- breites Zubehör
- modularer Aufbau
- eigene Produktentwicklung
- Garantieleistungen
- tech. Know How
- Umsetzung Kundenwünsche
- Produktionsstandort Deutschland
- Individualisierung
- hohe Praxistauglichkeit
- Langlebigkeit

- Marketing-Service
- Interessentenweiterleitung
- Internetpräsenz
- VK-Unterlagen (Print + Digital)
- Katalogbetreuung



**HAEBERLE  
HAT'S**

**HAEBERLE  
MACHT'S**

HAEBERLE HAT'S – nämlich ein modulares Basissystem für Ihren multifunktionalen Wagen. Und wenn das nicht reicht? Kein Problem, dafür gibt es HAEBERLE MACHT'S – nämlich genau die Sonderlösung, die Sie benötigen.

**HAEBERLE GmbH + Co. KG**

Breitwiesenstr. 13, DE-70565 Stuttgart  
Postfach 800524, DE-70505 Stuttgart

Telefon +49 (0) 711 78314-0  
Telefax +49 (0) 711 78314-77

info@haeberle-med.de  
www.haerberle-med.de