

**HAEBERLE**

Mobile Arbeitsplätze

**Typenliste** gültig ab 1. Juli 2017

---

robust und  
markant

Gerätewagensystem  
Schwerlast



**toro**  
by HAEBERLE

toro

## - das robuste und markante Gerätewagensystem

---

**toro** - das modulare Wagen-System überzeugt durch seine robuste Konstruktion und verbindet prägnantes Design mit besonderer Stabilität. Durch seine Leistungsstärke erfüllt toro hohe Anforderungen als mobiles Trägersystem für kompakte Gerätekombinationen.

Die toro-Wagen in den Breiten 45 oder 63 cm sowie Dekorfarben in grau oder blau sind für jegliche Einsatzbereiche modifizierbar und können mit entsprechenden Systemteilen sowie Zubehör für unterschiedliche Anwendungen komplettiert werden. Wunschgemäß kann das toro-System auch in Individualausführung konfiguriert werden.



**HAEBERLE  
HAT'S**



**HAEBERLE  
MACHT'S**

**Merkmale:** Formschönes und sicheres Fahrgestell, geräumige 2-Säulen-Alu-Trägerprofile mit integriertem Kanal für perfektes Kabelmanagement und zur Aufnahme von Steckdosenleisten sowie Zubehör. Belastbare und hygienische Metallplatten mit abgerundeten Dekorecken, Softe Schubladen mit Selbsteinzug inklusive praktischem Griff mit Beschriftungsfenster sowie komfortable Eck-Schiebegriffe.

**Funktion:** Als Basiswagen, Gerätewagen, Ergometriewagen, Endoskopiewagen, Notfallwagen, Computerwagen ...und mehr.

**Einsatz:** In Kliniken, Rehazentren und Arztpraxen.

**Hinweis:** Für Ihre Sicherheit sind ab sofort ausgewählte Gerätewagen ab Werk mit einem POAG-Pin ausgestattet.



---

### Potentialausgleich-System POAG entsprechend DIN 42801

In medizinisch genutzten Räumen können durch Geräte und andere leitfähige Teile Potentialdifferenzen auftreten, die ein Gefährdungspotential für Personen darstellen. Sicherer Schutz bietet ein Potentialausgleich.

Ab sofort wird ab Werk bei ausgewählten Gerätewagen ein POAG-Pin montiert und im Rahmen der Endabnahme elektrisch geprüft. Sofern nicht bereits in den Räumen vorgesehen, bitte entsprechende Potentialausgleichsleitung bei Bedarf dazu bestellen. Unser Team berät Sie gerne.

Beim Gerätewagensystem toro wird ein POAG-Pin (Ref.-Nr. 19529) hinten in der Bodenplatte befestigt. Eine Nachrüstung im Holm ist seitens des Kunden durch qualifiziertes Fachpersonal möglich.

## Komponenten

- Besonders stabiles Fahrgestell mit großen Qualitätsleichtlauf-Rollen. Vordere 2 Rollen mit Feststellern. Elektrisch leitfähige Rollen sind gegen Aufpreis erhältlich.
- Edle 2-Säulen-Alu-Trägerprofile mit Profilabdeckung und integriertem Kabelkanal zur optimalen Unterbringung von Kabeln und Steckdosenleisten. Mit 32 mm Raster zur Anbringung von Systemteilen.
- Dekorstreifen in grau oder blau.
- Belastbare und hygienische Metallplatten mit abgerundeten Dekorecken in grau.
- Schön geformte Schubladen mit weichem Selbststeinzug und praktischem grauen Griff mit Beschriftungsfenster.
- Prägnante Eck-Schiebegriffe in grau. Es können 2 oder 4 Schiebegriffe am Wagen montiert werden.
- Kabelkanaltraverse mit integrierter Kabelführung zur horizontalen Aufnahme von bis zu 6 Kabeln oder einer Steckdosenleiste.
- Auszugsplatte mit grauen Dekorecken und Griff zur Unterbringung von Geräten oder Keyboard.
- Reling für Ablageplatte zur Sicherung der Geräte beim Rangieren der Wagen.

## Technische Details / Maße

Wagen-Außenmaße:	bei Platten-Breite 450 mm 701 x 648 x 876 mm (B x T x H) 701 x 648 x 1260 mm (B x T x H) 701 x 648 x 1516 mm (B x T x H)
	bei Platten-Breite 630 mm 880 x 648 x 876 mm (B x T x H) 880 x 648 x 1260 mm (B x T x H) 880 x 648 x 1516 mm (B x T x H)
Gesamttraglast:	bis 130 kg (Rollen Ø 125 mm) bis 250 kg (Rollen Ø 150 mm)
Trägerprofilhöhe:	668 / 1052 / 1308 mm standard
Ablageplatten-Außenmaße:	450 x 485 x 30 mm (B x T x H) 630 x 485 x 30 mm (B x T x H)
Ablageplatten-Traglast:	bis 50 kg pro Platte
Auszugsplatten-Außenmaße:	450 x 485 x 30 mm (B x T x H) 630 x 485 x 30 mm (B x T x H)
Auszugsplatten-Belastung:	bis 10 kg
Schubladen-Außenmaße:	450 x 487 x 125 / 250 mm (B x T x H) 630 x 487 x 125 / 250 mm (B x T x H)
Schubladen-Flächenbelastung:	bis 10 kg
Qualitätsleichtlauf-Rollen:	4 Rollen mit Wandabweisern und 2 Feststellern. Ø 125 mm serienmäßig Ø 150 mm gegen Aufpreis

## Materialien / Farbgestaltung

Trägerprofil:	Aluminium eloxiert
Profil-Abdeckung:	Kunststoff, ABS, grau (6502B nach NCS)
Fahrgestell:	Alu-Guß, Feinstruktur, pulverbeschichtet, grau (RAL 7012)
Dekorstreifen im Profil:	aus PVC, grau (6502B nach NCS) oder blau (3502B nach NCS)
Dekorecken:	ABS, grau (6502B nach NCS)
Ablageplatten:	Stahl, pulverbeschichtet, grauweiß (RAL 9002)
Reling für Platten:	Stahlrohr, pulverbeschichtet, weißaluminium (RAL 9006)
Schiebegriff:	Polyamid, grau (6502B nach NCS)
Schubladengriff:	ABS, grau (6502B nach NCS) mit Beschriftungsfenster
Schublade:	Gehäuse aus Stahl, pulverbeschichtet, grauweiß (RAL 9002) Frontblende aus Alu, pulverbeschichtet, grauweiß (RAL 9002)

Alle aufgeführten toro-Modelle sind serienmäßig mit Fahrgestell, 4 Rollen  $\varnothing$  125 mm, 2 Feststellern und Wandabweisern ausgestattet. Bei Wagen mit Schubladen oder Auszugsplatten ist jeweils 1 grauer Schubladengriff mit Beschriftungsfenster inklusive. Eck-Schiebegriffe sind exklusive. Bitte separat bestellen. Die Wagen werden ohne Aufpreis montiert geliefert.

## Basiswagen / Gerätewagen

### toro Basiswagen



mit 2 Platten, 1 Schublade und 1 Schubladengriff. Bis zu max. 4 Schubladen können nachträglich eingebaut werden.

#### Wagen 45 mit POAG-Pin

Maße: 701 x 648 x 876 mm (B x T x H)

Dekorstreifen	Ref.-Nr.
grau	20271
blau	20272
1 Paar Eckschiebegriffe grau	20193

#### Wagen 63 mit POAG-Pin

Maße: 880 x 648 x 876 mm (B x T x H)

Dekorstreifen	Ref.-Nr.
grau	20481
blau	20482
1 Paar Eckschiebegriffe grau	20193

Einzelne Schublade siehe Seite 10.

### toro Gerätewagen 1



mit 3 Platten, 1 Schublade, 1 Schubladengriff, 1 horizontale Kabelkanaltraverse zur optimalen Integrierung von bis zu 6 Kabeln.

#### Wagen 45 mit POAG-Pin

Maße: 701 x 648 x 1260 mm (B x T x H)

Dekorstreifen	Ref.-Nr.
grau	20781
blau	20782
1 Paar Eckschiebegriffe grau	20193

#### Wagen 63 mit POAG-Pin

Maße: 880 x 648 x 1260 mm (B x T x H)

Dekorstreifen	Ref.-Nr.
grau	20791
blau	20792
1 Paar Eckschiebegriffe grau	20193

### toro Gerätewagen 2



mit 4 Platten, 1 Schublade, 1 Schubladengriff, 1 horizontale Kabelkanaltraverse zur optimalen Integrierung von bis zu 6 Kabeln.

#### Wagen 45 mit POAG-Pin

Maße: 701 x 648 x 1260 mm (B x T x H)

Dekorstreifen	Ref.-Nr.
grau	20281
blau	20282
1 Paar Eckschiebegriffe grau	20193

#### Wagen 63 mit POAG-Pin

Maße: 880 x 648 x 1260 mm (B x T x H)

Dekorstreifen	Ref.-Nr.
grau	20491
blau	20492
1 Paar Eckschiebegriffe grau	20193

# Computerwagen

## toro Computerwagen 1



mit 2 Platten, 1 Auszugsplatte für Keyboard inkl. Mousepad, 1 Schubladengriff, ausziehbar, 1 Quertraverse inkl. TFT-Halter, 1 PC-Halter, rechts oder links montiert. Bitte bei der Bestellung unbedingt angeben!

### Wagen 45 mit POAG-Pin

Maße: 701 x 648 x 1260 mm (B x T x H)

Dekorstreifen	Ref.-Nr.
grau	20611
blau	20612
1 Paar Eckschiebegriffe grau	20193

### Wagen 63 mit POAG-Pin

Maße: 880 x 648 x 1260 mm (B x T x H)

Dekorstreifen	Ref.-Nr.
grau	20751
blau	20752
1 Paar Eckschiebegriffe grau	20193

## toro Computerwagen 2



mit 2 Platten, 1 Auszugsplatte für Keyboard inkl. Mousepad, ausziehbar, 1 Schubladengriff, 1 horizontale Kabelkanaltraverse hinten unter der oberen Platte.

### Wagen 45 mit POAG-Pin

Maße: 701 x 648 x 876 mm (B x T x H)

Dekorstreifen	Ref.-Nr.
grau	20621
blau	20622
1 Paar Eckschiebegriffe grau	20193

### Wagen 63 mit POAG-Pin

Maße: 880 x 648 x 876 mm (B x T x H)

Dekorstreifen	Ref.-Nr.
grau	20571
blau	20572
1 Paar Eckschiebegriffe grau	20193

## toro Computerwagen 3



mit 2 Platten, 1 Auszugsplatte für Keyboard inkl. Mousepad, ausziehbar, 1 Schubladengriff, 1 Quertraverse inkl. „alegro“ Halter für Monitor (Traglast bis 12 kg).

### Wagen 45 mit POAG-Pin

Maße: 701 x 648 x 876 mm (B x T x H)

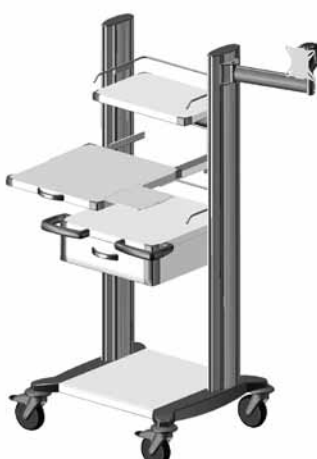
Dekorstreifen	Ref.-Nr.
grau	20801
blau	20802
1 Paar Eckschiebegriffe grau	20193

### Wagen 63 mit POAG-Pin

Maße: 880 x 648 x 876 mm (B x T x H)

Dekorstreifen	Ref.-Nr.
grau	20811
blau	20812
1 Paar Eckschiebegriffe grau	20193

## toro Computerwagen 4



mit 2 Platten 485 mm tief, 1 Ablageplatte 300 mm tief, 1 Auszugsplatte für Keyboard inkl. Mousepad, ausziehbar, 1 Schublade, 2 Schubladengriffe, 2 Relings, 1 horizontale Kabelkanaltraverse, 1 „alegro“ Monitorhalter auf Gelenkarm mit integrierter Kabelführung (Traglast bis 12 kg).

### Wagen 45 mit POAG-Pin

Maße: 701 x 648 x 1516 mm (B x T x H)

Dekorstreifen	Ref.-Nr.
grau	20821
blau	20822
1 Paar Eckschiebegriffe grau	20193

### Wagen 63 mit POAG-Pin

Maße: 880 x 648 x 1516 mm (B x T x H)

Dekorstreifen	Ref.-Nr.
grau	20831
blau	20832
1 Paar Eckschiebegriffe grau	20193

# Endoskopiewagen

## toro Endoskopiewagen 1



mit 5 Platten, 1 Schublade, 1 Schubladengriff, 1 horizontale Kabelkanaltraverse zur optimalen Integrierung von bis zu 6 Kabeln.

### Wagen 45 mit POAG-Pin

Maße: 701 x 648 x 1516 mm (B x T x H)

Dekorstreifen	Ref.-Nr.
grau	20291
blau	20292
1 Paar Eckschiebegriffe grau	20193

### Wagen 63 mit POAG-Pin

Maße: 880 x 648 x 1516 mm (B x T x H)

Dekorstreifen	Ref.-Nr.
grau	20511
blau	20512
1 Paar Eckschiebegriffe grau	20193

## toro Endoskopiewagen 2



mit 4 Platten, 1 Auszugsplatte für Keyboard inkl. Mousepad, ausziehbar, 1 Schublade, 2 Schubladengriffe, 1 Kabelkanaltraverse zur optimalen Integrierung von bis zu 6 Kabeln, 1 Universal-Endoskop-Halter.

### Wagen 45 mit POAG-Pin

Maße: 701 x 648 x 1516 mm (B x T x H)

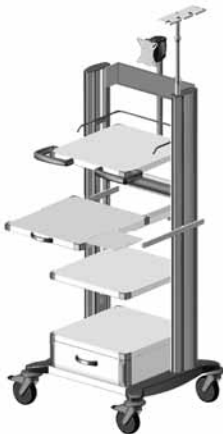
Dekorstreifen	Ref.-Nr.
grau	20581
blau	20582
1 Paar Eckschiebegriffe grau	20193

### Wagen 63 mit POAG-Pin

Maße: 880 x 648 x 1516 mm (B x T x H)

Dekorstreifen	Ref.-Nr.
grau	20561
blau	20562
1 Paar Eckschiebegriffe grau	20193

## toro Endoskopiewagen 3



mit 3 Platten, 1 Auszugsplatte für Keyboard inkl. Mousepad, ausziehbar, 1 Reling, 1 Schublade, 2 Schubladengriffe, 1 Kabelkanaltraverse zur optimalen Integrierung von bis zu 6 Kabeln, 1 Quertraverse mit „alegro“ Halter für Monitor (Traglast bis 12 kg), 1 Universal-Endoskop-Halterung, 1 Normprofilschiene, 1 Steckdosenleiste (4-fach).

### Wagen 45 mit POAG-Pin

Maße: 701 x 648 x 1516 mm (B x T x H)

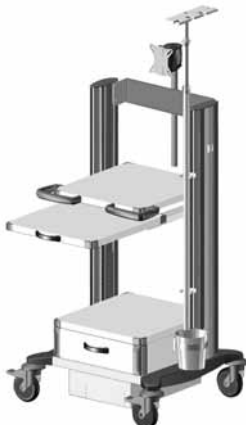
Dekorstreifen	Ref.-Nr.
grau	20841
blau	20842
1 Paar Eckschiebegriffe grau	20193

### Wagen 63 mit POAG-Pin

Maße: 880 x 648 x 1516 mm (B x T x H)

Dekorstreifen	Ref.-Nr.
grau	20851
blau	20852
1 Paar Eckschiebegriffe grau	20193

## toro Endoskopiewagen 4



mit 2 Platten, 1 Auszugsplatte für Keyboard inkl. Mousepad, ausziehbar, 1 Normprofilschiene links am Trägerprofil, 1 Schublade, 2 Schubladengriffe, 1 Quertraverse mit „alegro“ Monitorhalter (Traglast bis 12 kg), 1 Universal-Endoskop-Halterung mit Auffangbehälter inkl. Halterung, 1 Unterbau-Trenntrafo 1000 VA mit Isolationswächter, 1 Kaltgeräte-Steckdosenleiste (6-fach), 1 zentraler Ein-/Ausschalter, seitlich (rechts oben) im Trägerprofil.

### Wagen 45 mit POAG-Pin

Maße: 701 x 648 x 1260 mm (B x T x H)

Dekorstreifen	Ref.-Nr.
grau	20861
blau	20862
1 Paar Eckschiebegriffe grau	20193

### Wagen 63 mit POAG-Pin

Maße: 880 x 648 x 1260 mm (B x T x H)

Dekorstreifen	Ref.-Nr.
grau	20871
blau	20872
1 Paar Eckschiebegriffe grau	20193

# Ergometriewagen / Notfallwagen / Narkosewagen

## toro Ergometriewagen



mit 2 Platten (485 mm tief), 1 Platte (300 mm tief), 1 Schublade, 1 Schubladengriff, 1 Kabelhalter inkl. Befestigungskloben.

### Wagen 45 mit POAG-Pin

Maße: 701 x 648 x 1516 mm (B x T x H)

Dekorstreifen	Ref.-Nr.
grau	20371
blau	20372
1 Paar Eckschiebegriffe grau	20193

### Wagen 63 mit POAG-Pin

Maße: 880 x 648 x 1516 mm (B x T x H)

Dekorstreifen	Ref.-Nr.
grau	20501
blau	20502
1 Paar Eckschiebegriffe grau	20193

## toro Notfallwagen



mit 2 Platten (485 mm tief), 1 Platte (300 mm tief) inkl. Antirutschmatte, 3 Schubladen, 3 Schubladengriffe.

### Wagen 45 mit POAG-Pin

Maße: 701 x 648 x 1260 mm (B x T x H)

Dekorstreifen	Ref.-Nr.
grau	20591
blau	20592
1 Paar Eckschiebegriffe grau	20193
Reanimationsbrett	17370

### Wagen 63 mit POAG-Pin

Maße: 880 x 648 x 1260 mm (B x T x H)

Dekorstreifen	Ref.-Nr.
grau	20731
blau	20732
1 Paar Eckschiebegriffe grau	20193
Reanimationsbrett	17370

## toro Narkosewagen



mit 1 Platte, 5 Schubladen (125 mm hoch), 5 Schubladengriffe.

### Wagen 45 mit POAG-Pin

Maße: 701 x 648 x 876 mm (B x T x H)

Dekorstreifen	Ref.-Nr.
grau	20601
blau	20602
1 Paar Eckschiebegriffe grau	20193

### Wagen 63 mit POAG-Pin

Maße: 880 x 648 x 876 mm (B x T x H)

Dekorstreifen	Ref.-Nr.
grau	20741
blau	20742
1 Paar Eckschiebegriffe grau	20193

# Systemteile

## Fahrgestell / Trägerprofile / Rollen

### Fahrgestell toro



mit Bodenplatte, 4 Qualitätsleichtlauf-Rollen (Ø 125 mm) mit Wandabweisern und 2 Feststellern.

#### für Wagen 45

Maße: 701 x 648 x 203 mm (B x T x H)

Fahrgestell	Ref.-Nr.
Rollen Ø 125 mm	20051

#### für Wagen 63

Maße: 880 x 648 x 203 mm (B x T x H)

Fahrgestell	Ref.-Nr.
Rollen Ø 125 mm	20086

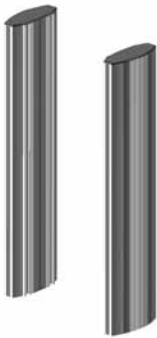
Maße: 701 x 648 x 232 mm (B x T x H)

Fahrgestell	Ref.-Nr.
Rollen Ø 150 mm elektrisch leitfähig	20143

Maße: 880 x 648 x 232 mm (B x T x H)

Fahrgestell	Ref.-Nr.
Rollen Ø 150 mm elektrisch leitfähig	20087

### Trägerprofile in Standardhöhen



1 Paar Profile aus Aluminium inklusive Profil-Abdeckung aus Kunststoff, mit integriertem Kabelkanal und Dekorstreifen in grau oder blau.

#### Profilhöhe: 668 mm

Dekorstreifen	Ref.-Nr.
grau	20121
blau	20122

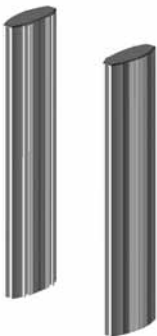
#### Profilhöhe: 1052 mm

Dekorstreifen	Ref.-Nr.
grau	20131
blau	20132

#### Profilhöhe: 1308 mm

Dekorstreifen	Ref.-Nr.
grau	20141
blau	20142

### Trägerprofile in Individualhöhen



1 Paar Profile aus Aluminium inklusive Profil-Abdeckung aus Kunststoff, mit integriertem Kabelkanal und Dekorstreifen in grau oder blau.

Profilhöhe	Farben	Dekorstreifen: grau	Dekorstreifen: blau
	0 - 636 mm		20331
700 - 1020 mm		20341	20342
1084 - 1266 mm		20351	20352
1340 - 1820 mm		20361	20362

### Rollen Ø 125 mm elektrisch leitfähig



Qualitätsleichtlaufrollen, Tragkraft bis 130 kg, Aufpreis für 4 Rollen, davon 2 Rollen mit Feststellern.

Ref.-Nr.
18064

### Rollen Ø 150 mm elektrisch leitfähig



Qualitätsleichtlaufrollen, Tragkraft bis 250 kg, Aufpreis für 4 Rollen, davon 2 Rollen mit Feststellern.

Ref.-Nr.
20058



## Griffe / Ablageplatten / Seitliche Platte / Auszugsplatten

### Eck-Schiebegriff



grau, formschön und praktisch, aus Polyamid-Kunststoff, 1 Stück.

Ref.-Nr.

20191

### Schubladengriff



grau mit Beschriftungsfenster, aus ABS-Kunststoff, 1 Stück.

Ref.-Nr.

20061

### Ablageplatte 485 mm tief



aus Stahl, pulverbeschichtet, grauweiß (RAL 9002) mit grauen Dekorecken.

für **Wagen 45**

Maße: 450 x 485 x 30 mm (B x T x H)

Ref.-Nr.

20161

für **Wagen 63**

Maße: 630 x 485 x 30 mm (B x T x H)

Ref.-Nr.

20441

### Ablageplatte mit Schwallkante 485 mm tief



aus Edelstahl, in unempfindlicher, eleganter Leinenstruktur. Stellfläche: 600 x 460 mm (B x T), Schwallkante 7 mm hoch.

für **Wagen 63**

Maße: 630 x 485 x 30 mm (B x T x H)

Ref.-Nr.

20442

### Ablageplatte 300 mm tief



aus Stahl, pulverbeschichtet, grauweiß (RAL 9002) mit grauen Dekorecken.

für **Wagen 45**

Maße: 450 x 300 x 30 mm (B x T x H)

Ref.-Nr.

20101

für **Wagen 63**

Maße: 630 x 300 x 30 mm (B x T x H)

Ref.-Nr.

20035

### Seitliche Ablageplatte

NEU



zur Befestigung seitlich am Trägerprofil, aus Stahl, pulverbeschichtet, grauweiß (RAL 9002), Belastung bis max. 15 kg. Links oder rechts montierbar und nach vorne, mittig oder nach hinten versetzbar.

für **Wagen 45**

Maße: 400 x 400 x 60 mm (B x T x H)

Ref.-Nr.

20167

für **Wagen 63**

Maße: 400 x 400 x 60 mm (B x T x H)

Ref.-Nr.

20167

### Auszugsplatte



aus Stahl, pulverbeschichtet, grauweiß (RAL 9002), Teleskopschiene, graue Dekorecken, 1 grauer Griff mit Beschriftungsfenster. Auszugslänge 300 mm.

für **Wagen 45**

Maße: 450 x 485 x 30 mm (B x T x H)

Ref.-Nr.

20081

für **Wagen 63**

Maße: 630 x 485 x 30 mm (B x T x H)

Ref.-Nr.

20100

### Auszugsplatte für Keyboard



aus Stahl, pulverbeschichtet, grauweiß (RAL 9002) inkl. Mousepad, ausziehbar, Teleskopschiene, graue Dekorecken, 1 grauer Griff mit Beschriftungsfenster. Auszugslänge 300 mm.

für **Wagen 45**

Maße: 450 x 485 x 30 mm (B x T x H)

Ref.-Nr.

20228

für **Wagen 63**

Maße: 630 x 485 x 30 mm (B x T x H)

Ref.-Nr.

20095

## Antirutschmatte / Galerierahmen / Reling / Schubladen / Schloss

### Antirutschmatte für Ablageplatten

aus Ethylen Vinylacetat Copolymer (EVA), transparent, geräuschkämmend.

#### für **Wagen 45**

Maße: 450 x 300 mm (B x T)

**Ref.-Nr.**

16161

Maße: 450 x 450 mm (B x T)

**Ref.-Nr.**

15541

#### für **Wagen 63**

Maße: 630 x 300 mm (B x T)

**Ref.-Nr.**

17647

Maße: 630 x 450 mm (B x T)

**Ref.-Nr.**

17743

### Galerierahmen **NEU**



aus Edelstahl, geschliffen. Für diese Galerie wird immer eine beschichtete Platte darunter benötigt. Werkseitige Montage.

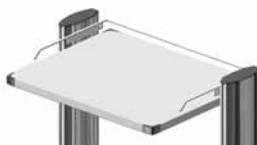
#### für **Wagen 63**

Maße: 631 x 485 x 100 mm (B x T x H)

**Ref.-Nr.**

20186

### Reling, kurze Version für Ablageplatte



aus Stahlrohr, pulverbeschichtet, weißaluminium (RAL 9006) im 32 mm Raster versetzbar.

#### für **Wagen 45**

Maße: 450 x 295 x 63 mm (B x T x H)

**Ref.-Nr.**

20073

#### für **Wagen 63**

Maße: 630 x 295 x 63 mm (B x T x H)

**Ref.-Nr.**

20089

### Reling, lange Version

Maße: 450 x 485 x 63 mm (B x T x H)

**Ref.-Nr.**

20875

Maße: 630 x 485 x 63 mm (B x T x H)

**Ref.-Nr.**

20873

### Schublade 125



Gehäuse aus Stahl, Frontblende aus Alu, pulverbeschichtet, grauweiß (RAL 9002), Schubladenführung mit Einzugsdämpfung, 1 Griff mit Beschriftungsfenster und Dekorecken in grau. Flächenbelastung max. 10 kg.

#### für **Wagen 45**

Außen-Maße:  
450 x 487 x 125 mm (B x T x H)

Innen-Maße:  
356 x 450 x 72 mm (B x T x H)

**Ref.-Nr.**

20181

#### für **Wagen 63**

Außen-Maße:  
630 x 487 x 125 mm (B x T x H)

Innen-Maße:  
506 x 450 x 72 mm (B x T x H)

**Ref.-Nr.**

20451

### Schublade 250

**NEU**



Außen-Maße:  
450 x 487 x 250 mm (B x T x H)

Innen-Maße:  
356 x 450 x 180 mm (B x T x H)

**Ref.-Nr.**

20403

Außen-Maße:  
630 x 487 x 250 mm (B x T x H)

Innen-Maße:  
506 x 450 x 180 mm (B x T x H)

**Ref.-Nr.**

20404

### Schloss

Aufpreis für abschließbare Schublade. Zentralverriegelung auf Anfrage.

**Ref.-Nr.**

20099

**Ref.-Nr.**

20099

## Schubladeneinsatz / Verplombung / Rückseitenabdeckung / Kabelkanaltraverse

### Schubladeneinsatz



mit variablen Einteilungen aus transparentem Kunststoff, herausnehmbar, spülmaschinenfest.

für **Wagen 45**

mit 1 Bahn und 4 Teilern

Ref.-Nr.

16722

für **Wagen 63**

mit 2 Bahnen und 6 Teilern

Ref.-Nr.

16721

### Verplombung

NEU



aus Stahl, pulverbeschichtet, grauweiß (RAL 9002). Für jeweils max. 3 Schubladen. (ohne Plomben)

Maße: 57 x 95 x 260 mm (B x T x H)

Ref.-Nr.

13958

### Rückseitenabdeckung „comfort“



für **Trägerprofile 1052 mm hoch**, aus Stahl pulverbeschichtet, RAL 9002, grauweiß. Zur Abdeckung von elektrischen Komponenten, wie Steckdosenleisten und Kabeln.

für **Wagen 45**

Maße: 488 x 105 x 1052 mm (B x T x H)

Ref.-Nr.

20520

für **Wagen 63**

Maße: 668 x 105 x 1052 mm (B x T x H)

Ref.-Nr.

20580

### Rückseitenabdeckung „comfort“



für **Trägerprofile 1308 mm hoch**, aus Stahl pulverbeschichtet, RAL 9002, grauweiß. Zur Abdeckung von elektrischen Komponenten, wie Steckdosenleisten und Kabeln.

für **Wagen 45**

Maße: 528 x 105 x 1308 mm (B x T x H)

Ref.-Nr.

20560

für **Wagen 63**

Maße: 711 x 105 x 1308 mm (B x T x H)

Ref.-Nr.

20570

### Kabelkanaltraverse



mit verschiebbaren Haltern zur optimalen Integration von bis zu 6 Kabeln. Mit Profil-Abdeckung in grau.

für **Wagen 45**

Maße: 450 x 30 x 75 mm (B x T x H)

Ref.-Nr.

20119

für **Wagen 63**

Maße: 630 x 30 x 75 mm (B x T x H)

Ref.-Nr.

20136

## Quertraversen und Halterungen

### Quertraverse mit TFT-Halter



für Flachbildschirm (VESA-Standard 75 und 100 mm).

für **Wagen 45**

Maße: 450 x 20 x 100 mm (B x T x H)

Ref.-Nr.

20097

für **Wagen 63**

Maße: 630 x 20 x 100 mm (B x T x H)

Ref.-Nr.

20155

### Quertraverse mit alegro-Monitorhalter



an höhenverstellbarer Rundstange für Flachbildschirm (VESA-Standard 75 und 100 mm). Belastung bis max. 12 kg.

für **Wagen 45**

Maße: 450 x 20 x 100 mm (B x T x H)

Ref.-Nr.

20148

für **Wagen 63**

Maße: 630 x 20 x 100 mm (B x T x H)

Ref.-Nr.

20088

### Quertraverse



zur Aufnahme verschiedener Zubehörteile oben auf den Trägerprofilen. Stahl, pulverbeschichtet, RAL 9002, grauweiß. Traglast bis 10 kg.

für **Wagen 45**

Maße: 572 x 158 x 6 mm (B x T x H)

Ref.-Nr.

20888

für **Wagen 63**

Maße: 750 x 158 x 6 mm (B x T x H)

Ref.-Nr.

20887

### Halterungen Quertraverse



Zur Aufnahme von alegro-Monitorhalter, TFT-Halter, Leuchten oder Kabel- und Schlauchhalter. Passend für Quertraversen an **Wagen 45 und 63**.

Maße: 70 x 50 x 74 mm (B x T x H)

für „alegro“ Monitorhalter (Rohr Ø 25 mm)

Ref.-Nr.

20889

für TFT-Halter (Rohr Ø 22 mm)

Ref.-Nr.

20890

Maße: 70 x 50 x 47 mm (B x T x H)

für Leuchten, oder Kabel- und Schlauchhalter (Rohr Ø 16 mm)

Ref.-Nr.

20891

## Zubehör

### PC-Halter / Drahtkorb / Schwenkarm / TFT-Halter

#### PC-Halter



mit Halterung (RAL 9006) oben / unten inkl. Halteband, zur seitlichen Befestigung innen bzw. außen am Trägerprofil. Bitte bei der Bestellung die Seite rechts oder links angeben.

Ref.-Nr.

20040

#### Drahtkorb



zur Befestigung seitlich am Trägerprofil, Stahl pulverbeschichtet, weißaluminium (RAL 9006).

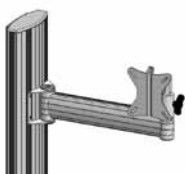
Maße:

377 x 196 x 115 mm (B x T x H)

Ref.-Nr.

20150

#### Schwenkarm mit TFT-Halter



für Flachbildschirm (VESA-Standard 75 und 100 mm) auf Gelenkarm mit Befestigungselementen. Dreh- und neigbar, Arm schwenkbar (Bereich 300 mm), weißaluminium (RAL 9006). Belastung bis max. 12 kg.

Ref.-Nr.

20533

#### TFT-Halter



dreh- und neigbar an höhenverstellbarer Stange befestigt. Stahl, pulverbeschichtet, weißaluminium (RAL 9006). Belastung bis max. 15 kg.

Ref.-Nr.

20113

## „alegro“ Monitorträgersystem

Für stufenlose exakte Fixierung ohne Kraftaufwand. Horizontal und vertikal dreh-, neig- und schwenkbar. Monitoraufnahme mit VESA 75/100 Adaption.

### „alegro“ Halter für Monitor

auf fest eingestellter Stange im Trägerprofil. (Höhe ca. 400 mm oberhalb des Profils).



Traglast bis max. 12 kg

Ref.-Nr.

25010

Traglast bis max. 18 kg

Ref.-Nr.

25034

### „alegro“ Halter für Doppelmonitoring

an Alu-Traverse (B 630 mm) zwischen zwei Trägerprofilen für optimale SynchronEinstellung von Monitoren. Kabelführung in den Profilen.



für **Wagen 63**

Traglast bis max. 2 x 12 kg

Ref.-Nr.

25067

Traglast bis max. 2 x 18 kg

Ref.-Nr.

25068

### „alegro“ Halter für Monitor

an Alu-Traverse zwischen zwei Trägerprofilen.



für **Wagen 45**

Traglast bis max. 12 kg

Ref.-Nr.

25060

Traglast bis max. 18 kg

Ref.-Nr.

25061

für **Wagen 63**

Traglast bis max. 12 kg

Ref.-Nr.

25082

Traglast bis max. 18 kg

Ref.-Nr.

25083

### „alegro“ Monitorhalter auf Schwenkarm

mit 1 Drehgelenk und integrierter Kabelführung. Ausladung: 300 mm



Traglast bis max. 12 kg

Ref.-Nr.

25025

Traglast bis max. 18 kg

Ref.-Nr.

25051

### „alegro“ Monitorhalter auf Schwenkarm

mit 2 Drehgelenken und integrierter Kabelführung. Ausladung: 300 mm



Traglast bis max. 12 kg

Ref.-Nr.

25021

Traglast bis max. 18 kg

Ref.-Nr.

25047

### „alegro“ Monitorhalter auf Gelenkarm

mit Adapterwinkel außen oder innen am Trägerprofil und integrierter Kabelführung. Ausladung: 300 mm



Traglast bis max. 12 kg

Ref.-Nr.

25011

Traglast bis max. 18 kg

Ref.-Nr.

25037

### „alegro“ Monitorhalter auf Doppelgelenkarm

mit Adapterwinkel außen oder innen am Trägerprofil und integrierter Kabelführung. Ausladung: 2 x 150 mm



Traglast bis max. 12 kg

Ref.-Nr.

25012

Traglast bis max. 18 kg

Ref.-Nr.

25038

# Infusionsflaschen-Halter / Endoskop-Halter / Kabel- und Schlauchhalter / Reanimationsbrett / Normprofilschiene / Abfallsammler

## Infusionsflaschen-Halter



verchromt, mit 4 Haken, Ø 25 mm, zur Einhandbedienung.

**Ref.-Nr.**

20197

## Universal-Endoskop-Halter



aus Plexiglas mit mehreren Ausschnitten, höhenverstellbare Stange zur Einhandbedienung.

**Ref.-Nr.**

20196

Plexiglasschutzrohr unten offen, 120 cm lang, Ø innen 3,2 cm, Ø außen 4 cm, inkl. Halteklammern.

**Ref.-Nr.**

13977

Dto. unten geschlossen für Desinfektionslösung.

**Ref.-Nr.**

13978

## Kabel- / Schlauchhalter



mit 2 Gelenken, silbergrau aus Aluminium inkl. Befestigungskloben, Ausladung ca. 950 mm.

**Ref.-Nr.**

13926

## Kabel- / Schlauchhalter mit Flexwelle



mit 2 Gelenken, silbergrau aus Aluminium, Flexwelle verchromt, inkl. Befestigungskloben. Ausladung ca. 1100 mm.

**Ref.-Nr.**

16651

## Reanimationsbrett mit Halterung



aus robustem blauem Polyäthylen, sehr stabil und trotzdem leicht (2 kg). Belastung bis 150 kg. Halterung aus Edelstahl. Verwendbar für Wagenrückwände von min. 380 mm Höhe.

Maße:  
600 x 420 x 60 mm (B x T x H)

**Ref.-Nr.**

17370

## Normprofilschiene



aus Edelstahl, mit 2 Befestigungspunkten zur seitlichen Befestigung. Länge 420 mm.

**Ref.-Nr.**

20080

## Abfallsammler „tango“



Praktische Öffnung des Deckels durch Kniebetätigung. Gehäuse aus Kunststoff, verkehrsweiß (RAL 9016).

Bitte 2 Normprofilschienen, Ref.-Nr. 20080 zur Befestigung am Wagen mitbestellen.

Inhalt 8 Liter

Maße:  
220 x 220 x 360 mm (B x T x H)

**Ref.-Nr.**

20084

Inhalt 20 Liter

Maße:  
350 x 250 x 520 mm (B x T x H)

**Ref.-Nr.**

20085

## Abfallsammler / Abwurf-Schalen / Spender / Abtropfschale

### Abfallsammler „tomo“



aus glattem und leicht zu reinigendem Kunststoff (100% Polypropylen), grau (RAL 7045), mit abnehmbarem, gut schließendem Deckel und mit Halterung. Inhalt 10 Liter (für Müllsäcke ca. B 450 x H 350 mm).

Maße:  
315 x 180 x 315 mm (B x T x H)

für **toro**

**Ref.-Nr.**

20340

für **Normschiene**

**Ref.-Nr.**

14066

### Abwurf für Instrumente



mit Polypropylen-Schale, sterilisierfähig bis 134° C, weiß mit Halterung.

Maße:  
300 x 230 x 130 mm (B x T x H)

mit Schlitzdeckel

**Ref.-Nr.**

13912

ohne Schlitzdeckel

**Ref.-Nr.**

13960

### Abwurfsschale



Ø 320 mm  
aus Edelstahl mit Befestigungskloben.

**Ref.-Nr.**

13911

### Seifen- und Desinfektionsmittelspender



aus Aluminium, natur eloxiert, für Standardflaschen à 1 Liter Inhalt mit Befestigungsmaterial.

Maße:  
95 x 185 x 290 mm (B x T x H)

**Ref.-Nr.**

20200

### Sensor-Spender



mit hygienischer Sensortechnologie zur berührungslosen Entnahme von Reinigungs- und Desinfektionsmitteln. Aus Aluminium, natur eloxiert, für Standardflaschen à 1 Liter Inhalt, mit Befestigungsmaterial.

Maße:  
95 x 210 x 290 mm (B x T x H)

**Ref.-Nr.**

20248

### Abtropfschale

separat, herausnehmbar, zum Einhängen auf Seifen- und Desinfektionsmittelspender (Ref.-Nr. 20200).

**Ref.-Nr.**

16256

### Abtropfschale

separat, herausnehmbar, zum Einhängen auf Sensor-Spender (Ref.-Nr. 20248).

**Ref.-Nr.**

16256

# Organisationssysteme / Injektions-Set / Kombi-Set / Kanülensammler / Ampullenöffner / Halterungen

## Organisationssystem



### für Wagen 63

mit 2 geeigneten Ablageebenen aus Edelstahl und insgesamt 10 versetzbaren Klemmen für handelsübliche Verbrauchsmaterial-Verpackungen.

Maße der Ablageebenen:  
633 x 150 x 65 mm (B x T x H)

Ref.-Nr.

20149

## Organisationssystem mit „PicBox®“



### für Wagen 63

bestehend aus Kanülenspender PicBox® mit 5 kleinen Schütten und 1 geeigneten Ablageebene aus Edelstahl mit 5 versetzbaren Klemmen.

Maße der Ablageebene:  
633 x 150 x 65 mm (B x T x H)

Ref.-Nr.

20118

## Injektions-Set „PicBox®“



### für Wagen 63

Der Spender mit dem **First-in/first-out Prinzip** und Staubschutz nach DIN 58953. Die Schütten werden von oben befüllt, das Material unten entnommen. Grauweißes Kunststoffgehäuse mit glasklaren Schütten inkl. Staubschutzdeckel. Bestehend aus Spritzenspender mit 3 Schütten und Kanülenspender mit 5 Schütten; zum Verschrauben zwischen den Trägerprofilen.

Maße:  
600 x 200 x 410 mm (B x T x H)

Ref.-Nr.

20090

## KOMBI-Set



Empfehlenswert als Ergänzung für Blutentnahme und Injektion. Bestehend aus Tupferspender TAKEFIX, Tupferbefeuchter TIPPFIX und Zusatzbehälter. Alle Teile aus unzerbrechlichem Kunststoff, grauweiß.

Maße:  
120 x 230 x 265 mm (B x T x H)

Ref.-Nr.

13916

## Kanülensammler „Schluckfix“



Einmalbehälter zur Aufnahme von ca. 500 gebrauchten Kanülen, aus schwarzem Recycle-Kunststoff. Staffelpreise auf Anfrage.

Maße:  
55 x 100 x 170 mm (B x T x H)

Set mit 20 Boxen und Halterung.

Ref.-Nr.

20170

Originalkarton mit 100 Boxen, ohne Halterung.

Ref.-Nr.

09490

## Halterung

separat für „Schluckfix“

Ref.-Nr.

20180

## Ampullenöffner „CUPFIX“



mit grauweißem Kunststoff-Gehäuse Auffangbehälter für Ampullen, abnehmbar. Diamantfeile federnd, in rostfreier Platte gelagert.

Maße:  
70 x 150 x 200 mm (B x T x H)

Ref.-Nr.

20210

Ersatz-Diamantfeile für „CUPFIX“

Ref.-Nr.

04663

## Halterung

separat für „CUPFIX“

Ref.-Nr.

20233



## Halter für Spenderboxen / Entsorgungsbox / Katheter-Köcher / Armauflage / Halterungen für Sauerstoff-Flasche

### Halter für Spenderboxen

NEU



aus Edelstahl, gebürstet. Passend für gängige Spenderboxen mit Einmalhandschuhen, Tissues, inkl. Montagematerial für **toro**.

Halter 1-fach (für 1 Box)  
Innen-Maße: 142 x 94 x 250 mm (B x T x H)

Ref.-Nr.

20297

Halter 3-fach (für 3 Boxen)  
Innen-Maße: 253 x 94 x 394 mm (B x T x H)

Ref.-Nr.

20298

Halter 4-fach (für 4 Boxen)  
Innen-Maße: 253 x 94 x 525 mm (B x T x H)

Ref.-Nr.

05072

### Halter für 3 Spenderboxen

NEU



Quer-Version, aus Edelstahl, geschliffen. Passend für gängige Spenderboxen mit Einmalhandschuhen, Tissues. Zwischen 2 **toro** Trägerprofilen montierbar.

für **Wagen 63**

Außen-Maße: 700 x 152 x 144 mm (B x T x H)  
Innen-Maße: 700 x 94 x 142 mm (B x T x H)

Ref.-Nr.

18340

### Entsorgungsbox „Medi-Müll“ à 1,5 Liter



aus sonnengelbem Polypropylen mit HAEBERLE-grünem Deckel. Bietet 3 praktische Abstreifhilfen für alle Kanülentypen, auch Vacutainer. Ideal geeignet für Skalpelle, Pipetten, Glasbruch, Tupfer usw. Höhe 152 mm, Ø Deckel 143 mm, Ø Boden 108 mm.

Set à 20 Boxen und Halterung.

Karton à 100 Boxen, ohne Halterung.

Ref.-Nr.

20190

Ref.-Nr.

16653

Halterung separat für „Medi-Müll“

Ref.-Nr.

20232

### Katheter-Köcher



aus Edelstahl, 3-fach unterteilt, zum Einhängen an Normprofilschiene.

Maße:  
160 x 80 x 570 mm (B x T x H)

Ref.-Nr.

20234

Bitte Normprofilschiene, Ref.-Nr. 20080 mitbestellen!

### Armauflage



besonders stabil, schwarz. Gepolstert mit Integralschaum, inkl. 2 Befestigungskloben.

Ref.-Nr.

13923

### Halterung



für Sauerstoff-Flasche à 5/10 Liter mit Ø bis 145 mm, inkl. oberem Haltebügel und flexiblem Halteband. Weißaluminium (RAL 9006), pulverbeschichtet. Zur Montage am Trägerprofil.

Ref.-Nr.

20236

### Halterung



für Sauerstoff-Flasche à 2 Liter, oberer Haltering Ø 102 mm, unterer Haltering Ø 84 mm, weißaluminium (RAL 9006). Zur Montage am Trägerprofil.

Ref.-Nr.

20060

### Zusätzlicher Haltebügel

separat, mit flexiblem Halteband.

Ref.-Nr.

20237

## Universalhalter / Standsicherung / Kabelklammer / Halter für Schloss / Steckdosenleiste

### Universalhalter „Snap“

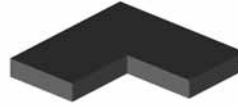


aus weißem Kunststoff für Spenderboxen mit Einmalhandschuhen, Tissues oder Wischtüchern mit Halterung für toro-Profil. Ein federnder Spannschieber hält Boxen aller Art bis ca.1 kg für Einhandbedienung bereit.

**Ref.-Nr.**

15606

### Standsicherung



Set mit 4 Standsicherungsecken aus schwarzem Zellgummi einseitig klebend. Zur Sicherung der Geräte, wenn der Wagen bewegt wird.

Maße: 40 x 40 x 5 mm (B x T x H)

**Ref.-Nr.**

17222

### Kabelklammer



aus grauem Kunststoff zur Kabelaufbewahrung. Befestigung in den Profilluten.

**Ref.-Nr.**

19015

### Halter



für Kensington-Schloss zur Diebstahlsicherung von Notebooks. Zur Befestigung am Profil. Ohne Schloss.

**Ref.-Nr.**

16424

### Steckdosenleiste 4-fach, standard



4 Schutzkontaktdosen, grüner 2-poliger Schalter, hellgraues Kabel (3 m lang) mit angegessenem Schukostecker, Qualitätsgehäuse Aluminium eloxiert mit 2 grauen Kunststoff-Befestigungswinkeln.

Maße:  
269 x 44 x 44 mm (B x T x H)

**Ref.-Nr.**

21695

Weitere Steckdosenleisten finden Sie im separaten Elektro-Zubehör-Programm.

## Elektro-Zubehör

Passend zu den Wagensystemen bieten wir Ihnen ein umfassendes Elektro-Programm in speziellen Ländervarianten an.

Das Programm beinhaltet:

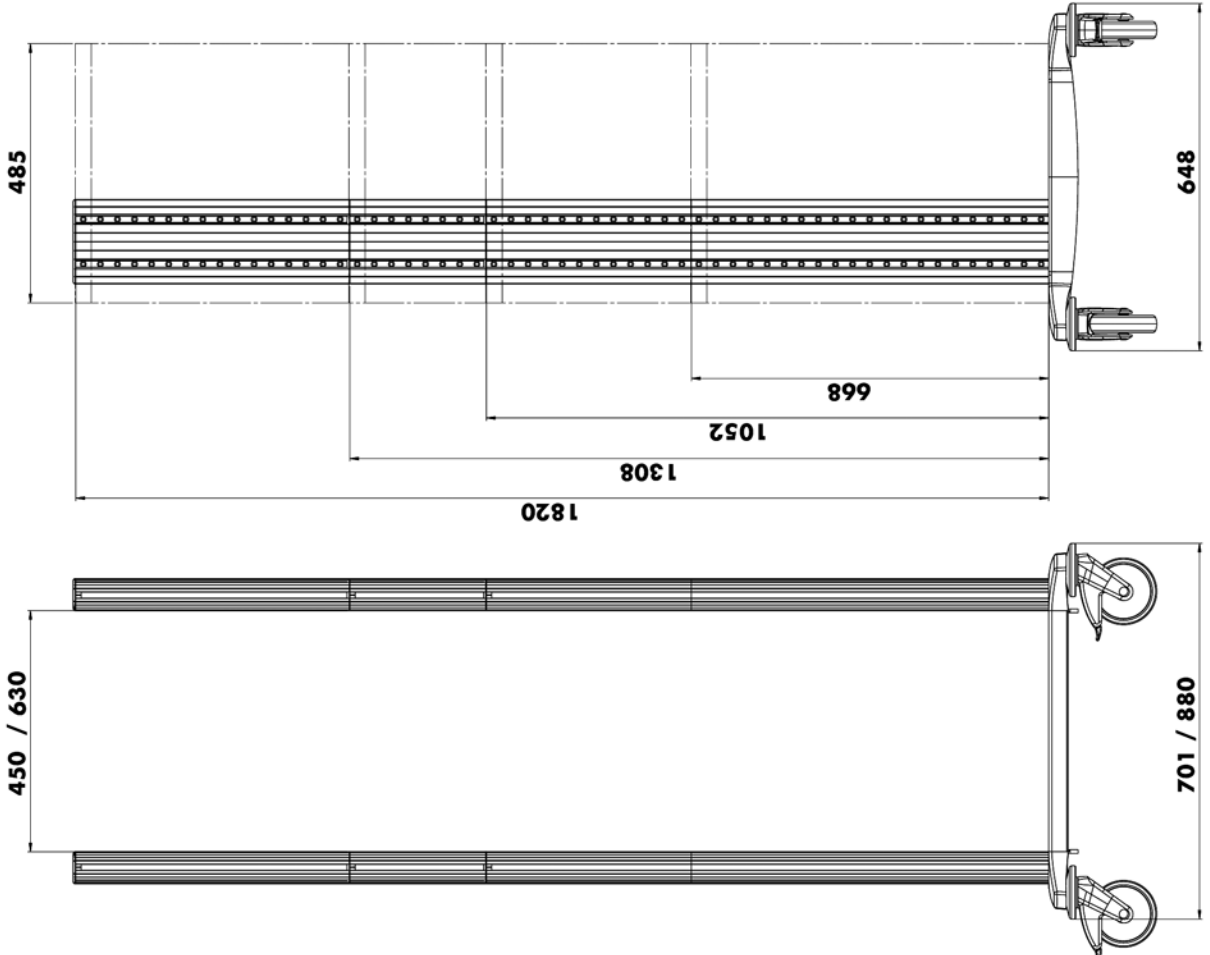
- Standard-Steckdosenleisten
- Modulare Steckdosenleisten
- Zentrale Ein- / Ausschalter
- Trenntransformatoren (Stand- und Unterbau-Modelle)
- Potentialausgleich-System MultiContact POAG
- Elektro-Verbindungstechnik nach IEC 320 C13/C14
- Kabelmanagement und Aussteckschutz

Gerne senden wir Ihnen das umfassende Elektro-Programm. Bei Fragen kontaktieren Sie bitte unser Berater-Team.

Alle Preise verstehen sich zuzüglich Mehrwertsteuer. Als innovatives Unternehmen behalten wir uns Preis- und Konstruktionsänderungen vor. Alle vorherigen Preislisten verlieren ihre Gültigkeit. Im Übrigen gelten unsere Allgemeinen Geschäftsbedingungen in der jeweils gültigen Fassung.

WEEE-Reg.-Nr. DE 20235235





**Kabelkanaltraverse**



45  63

toro

**Quertraverse**



45  63

toro

Bemerkungen:

---

---

---

---

---

---

---

---

---

---

**Fahrgestell**



45  63

toro

Rollen Ø125 mm  
Belastung bis 130 kg

Rollen Ø150 mm  
Belastung bis 250 kg

Aufpreis für 4  
elektrisch leitfähige  
Rollen

**Höhe Trägerprofil**



standard	variabel
668 mm <input type="checkbox"/>	0 - 636 mm <input type="checkbox"/>
1052 mm <input type="checkbox"/>	700 - 1020 mm <input type="checkbox"/>
1308 mm <input type="checkbox"/>	1084 - 1266 mm <input type="checkbox"/>
	1340 - 1820 mm <input type="checkbox"/>

(Raster = 32 mm)

Bei einer Profilhöhe ab 668 mm  
ist aus Stabilitätsgründen eine  
Quertraverse oder  
Kabelkanaltraverse erforderlich.

### Unsere vielseitige Produktpalette



Ihr medizin-technischer Fachhändler

**HAEBERLE GmbH + Co. KG**

Breitwiesenstr. 13, DE-70565 Stuttgart

Postfach 800524, DE-70505 Stuttgart

Telefon +49 (0) 711 78314-0

Telefax +49 (0) 711 78314-77

info@haeberle-med.de

www.haerberle-med.de