

HAEBERLE

Mobile Arbeitsplätze

schnell und präzise

alegro
Monitorträgersystem



alegro
by HAEBERLE

alegro

Das revolutionierende Monitorträgersystem

für effizientes Arbeiten mit hohem Bedienkomfort und
erstaunlicher Positionierungsvielfalt

alegro beeindruckt durch seine Vielfältigkeit und ermöglicht sowohl Einzel- als auch Mehrfachanordnung von Monitoren oder Panel-PCs.

Neben der ausgeprägten Stabilität des gesamten Monitorträgersystems sowie der durchdachten Kombination aus Design und Funktionalität, zeichnet sich alegro durch unkomplizierte und universelle Positionierungsvielfalt für verschiedene Anwendungen in der Medizin, Industrie, wie auch in sämtlichen technischen Bereichen aus.

Die flexible Regulierung des alegro-Monitorträgersystems ermöglicht eine perfekte Anpassung an die persönlichen Arbeitsanforderungen und erfüllt damit die höchsten Ansprüche in puncto Funktion, Handhabung und Ergonomie.

alegro
by HAEBERLE

bietet universelle Adaptionmöglichkeiten für die HAEBERLE-Wagensysteme **fuego**, **swingo**, **keo** und **toro** sowie an der Wand oder an speziellen Profilen.



Die System-Merkmale

- Robuste Konstruktion des Trägersystems durch Kombination von Metall, Aluminium und Kunststoff.
- Zentrales Trärgelenk mit Profillagerschale für Alu- Traverse oder mit Stangenadapter für Rundstange.
- Stabile Vesaplatte aus satiniertem Edelstahl mit Langlochbohrungen für VESA-Standard 75/100.
- Integrierte Federrastung für optimale und präzise Justierung des Monitors.
- Hohe Belastbarkeit bis 12 kg oder 18 kg und 23 kg auf Anfrage.
- Praktische und einfache Positionierung mit 2-Hebel-Mechanik.
- Hebel oben zur Ausrichtung und Fixierung der Neigung. Hebel unten für horizontales Schwenken, Verschieben und Fixieren.
- Synchroner Ausrichtung für Doppelmonitoring.
- Horizontal und vertikal drehbar, neigbar und schwenkbar.

Adaptionsmöglichkeiten für HAEBERLE-Wagensysteme

alegro – am Profil / auf Stangenadapter



alegro - Halter für Monitor am Profil

| | |
|--------------------------------|--------------------|
| Ref.-Nr. Traglast bis 12 kg | 25052 für fuego |
| Ref.-Nr. Traglast bis 18 kg | 25053 für fuego |



alegro - Halter für Monitor auf Rundstange

| | | | | |
|--------------------------------|--------------------|-------------------|---------------------|------------------|
| Ref.-Nr. Traglast bis 12 kg | 25007 für fuego | 25010 für toro | 25023 für swingo | 25017 für keo |
| Ref.-Nr. Traglast bis 18 kg | 25033 für fuego | 25034 für toro | 25049 für swingo | 25043 für keo |

alegro – an Alu-Traverse / für Doppelmonitoring



alegro - Halter für Monitor an Alu-Traverse

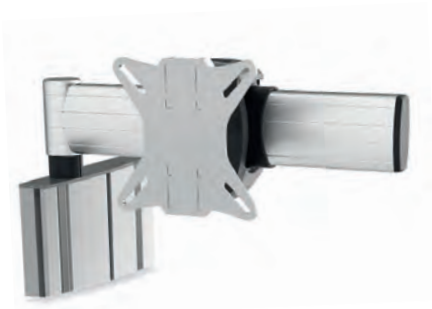
| | | | |
|--------------------------------|---------------------|------------------|-------------------|
| Ref.-Nr. Traglast bis 12 kg | 25062 für swingo | 25058 für keo | 25082 für toro |
| Ref.-Nr. Traglast bis 18 kg | 25063 für swingo | 25059 für keo | 25083 für toro |



alegro - Halter für Doppelmonitoring an Alu-Traverse

| | | | | |
|------------------------------------|--------------------|-------------------|---------------------|------------------|
| Ref.-Nr. Traglast bis 2 x 12 kg | 25002 für fuego | 25067 für toro | 25003 für swingo | 25016 für keo |
| Ref.-Nr. Traglast bis 2 x 18 kg | 25028 für fuego | 25068 für toro | 25029 für swingo | 25042 für keo |

alegro – auf Schwenkarm



alegro - Monitorhalter auf Schwenkarm mit 1 Drehgelenk

| | | |
|--------------------------------|-------------------|---------------------|
| Ref.-Nr. Traglast bis 12 kg | 25025 für toro | 25024 für swingo |
| Ref.-Nr. Traglast bis 18 kg | 25051 für toro | 25050 für swingo |



alegro - Monitorhalter auf Schwenkarm mit 2 Drehgelenken

| | | | |
|--------------------------------|-------------------|---------------------|------------------|
| Ref.-Nr. Traglast bis 12 kg | 25021 für toro | 25020 für swingo | 25022 für keo |
| Ref.-Nr. Traglast bis 18 kg | 25047 für toro | 25046 für swingo | 25048 für keo |

alegro – auf Gelenkarm / Doppelgelenkarm



alegro - Monitorhalter auf Gelenkarm

| | | |
|--------------------------------|-------------------|---------------------|
| Ref.-Nr. Traglast bis 12 kg | 25011 für toro | 25013 für swingo |
| Ref.-Nr. Traglast bis 18 kg | 25037 für toro | 25039 für swingo |



alegro - Monitorhalter auf Doppelgelenkarm

| | | |
|--------------------------------|-------------------|---------------------|
| Ref.-Nr. Traglast bis 12 kg | 25012 für toro | 25014 für swingo |
| Ref.-Nr. Traglast bis 18 kg | 25038 für toro | 25040 für swingo |

Individuell ist unser Standard

Für ein Höchstmaß an Mobilität am Arbeitsplatz

Seit 1933 hat unser Unternehmen mit piffigen Ideen und praktischen Problemlösungen unzählige innovative Produktlinien rund um das Thema Geräte- und Vielzweckwagen entwickelt und mit großem Erfolg weltweit vermarktet.

Mit unseren Produkten und Lösungen garantieren wir am Arbeitsplatz ein Höchstmaß an Mobilität, Flexibilität und Verlässlichkeit, damit sich jeder voll und ganz auf seine eigentliche Arbeit konzentrieren kann.

Der modulare Grundgedanke wird von uns konsequent in praxisgerechte Lösungen umgesetzt. Die große Vielzahl an Standardkomponenten macht jeden einzelnen Wagen zu einer individuell zugeschnittenen Kundenlösung. Ob ein Einzelwagen für den niedergelassenen Arzt oder kleine oder große Stückzahlen für Gerätehersteller. Und wenn es einmal ganz persönlich auf Sie zugeschnitten sein soll – HAEBERLE macht's.

**HAEBERLE
HAT'S**

**HAEBERLE
MACHT'S**

HAEBERLE HAT'S – ein modulares Basissystem für Ihren multifunktionalen Wagen. Und wenn das nicht reicht? Kein Problem, dafür gibt es HAEBERLE MACHT'S – nämlich genau die Sonderlösung, die Sie benötigen.

alegro – Tischmodelle



alegro - Monitorhalter auf Rundstange

| | |
|--------------------|-------|
| Ref.-Nr. | 25080 |
| Traglast bis 12 kg | |

| | |
|--------------------|-------|
| Ref.-Nr. | 25081 |
| Traglast bis 18 kg | |

alegro - Monitorhalter auf Alu-Traverse

| | |
|-------------------|-------|
| Ref.-Nr. | 25070 |
| Traglast bis 4 kg | |

alegro – für Wandmontage



alegro - Monitorhalter an Alu-Profil

| | |
|--------------------------------|-------|
| Ref.-Nr. Traglast bis 12 kg | 25015 |
| Ref.-Nr. Traglast bis 18 kg | 25041 |



alegro - Halter für Doppelmonitoring an Alu-Traverse

| | |
|--------------------------------|-------|
| Ref.-Nr. Traglast bis 12 kg | 25005 |
| Ref.-Nr. Traglast bis 18 kg | 25031 |



alegro - Monitorhalter auf Gelenkarm

| | |
|--------------------------------|-------|
| Ref.-Nr. Traglast bis 12 kg | 25018 |
| Ref.-Nr. Traglast bis 18 kg | 25044 |



alegro - Monitorhalter auf Doppelgelenkarm

| | |
|--------------------------------|-------|
| Ref.-Nr. Traglast bis 12 kg | 25019 |
| Ref.-Nr. Traglast bis 18 kg | 25045 |



alegro - Trägergelenk mit Profillagerschale

| | |
|--------------------------------|-------|
| Ref.-Nr. Traglast bis 12 kg | 25000 |
| Ref.-Nr. Traglast bis 18 kg | 25026 |



alegro - Trägergelenk mit Stangenadapter

| | |
|--------------------------------|-------|
| Ref.-Nr. Traglast bis 12 kg | 25001 |
| Ref.-Nr. Traglast bis 18 kg | 25027 |

Weitere Varianten finden Sie in der [alegro-Preisliste](#).

Ihr medizin-technischer Fachhändler

HAEBERLE GmbH + Co. KG

Breitwiesenstr. 13, DE-70565 Stuttgart
 Postfach 800524, DE-70505 Stuttgart
 Telefon +49 (0) 711 78314-0
 Telefax +49 (0) 711 78314-77
 info@haeberle-med.de
 www.haeberle-med.de