

**HAEBERLE**

Mobile Arbeitsplätze

**Typenliste** gültig ab 1. Juli 2019

schnell und  
präzise

Monitorträgersystem



**alegro**  
byHAEBERLE

alegro

# - das Monitorträgersystem für effizientes Arbeiten mit hohem Bedienkomfort und erstaunlicher Positionierungsvielfalt

Die flexible Regulierung des alegro-Monitorträgersystems ermöglicht eine perfekte Anpassung an die persönlichen Arbeitsanforderungen und erfüllt damit die höchsten Ansprüche in puncto Funktion, Handhabung und Ergonomie.

Das vielfältige alegro-Monitorträgersystem bietet eine Fülle von Adaptionmöglichkeiten für die HAEBERLE-Wagensysteme „fuego“, „swingo“, „keo“ und „toro“ sowie an der Wand, am Tisch oder an speziellen Profilen.

## Merkmale:

- Robuste Konstruktion des Trägersystems aus Kombination von Metall, Aluminium und Kunststoff
- Stabile Vesaplatte aus satiniertem Edelstahl mit Langlochbohrungen für **VESA-Standard 75/100**
- Integrierte Federrastung für optimale und präzise Justierung des Monitors
- Praktische 2-Hebelmechanik oben und unten aus hochwertigem, strapazierfähigem Kunststoff zur stufenlosen und präzisen Einstellung der Neigung, zum horizontalen Schwenken und Fixieren an unterschiedlichen Anbindungssystemteilen

## Vorteile:

- Universelle Adaptionmöglichkeiten an HAEBERLE-Wagensystemen.
- Horizontal und vertikal drehbar, neigbar und schwenkbar
- Flexible Anordnung eines oder mehrerer Monitore bzw. Panel PCs
- Synchrone Ausrichtung für Doppelmonitoring
- Sichere, präzise und einfache Fixierung der Monitorposition
- Hohe Belastbarkeit bis 12 kg oder 18 kg.
- Optimale Kabelführung innerhalb des Trägerprofils, in den Gelenkarmen oder mit Kabelclips entlang der Schwenkarme
- Großer und individueller Bewegungsbereich für den Einsatz von Monitoren
- Handlich einfache Positionierung des Monitors mit 2 Einstellhebeln
- Design und Form harmonisch angepasst an die HAEBERLE-Wagensysteme.

## Positionierung:

- am Tisch, an Normschiene, an der Wand
- auf fest eingestellter Edelstahl-Stange im Trägerprofil
- auf einer Quertraverse zwischen zwei Trägerprofilen
- am Schwenkarm mit einem oder zwei Drehgelenken
- am Gelenkarm oder Doppelgelenkarm am Trägerprofil

## Zentrales Trägergelenk

### mit Profillagerschale

für Alu-Traverse

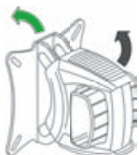
Traglast bis max. 12 kg

**Ref.-Nr.**  
25000



Traglast bis max. 18 kg

**Ref.-Nr.**  
25026



**Hebel oben**  
zur Ausrichtung und Fixierung der Neigung.



### mit Stangenadapter

für festeingestellte Rundstange

Traglast bis max. 12 kg

**Ref.-Nr.**  
25001

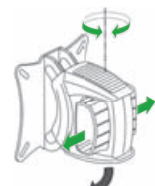


Traglast bis max. 18 kg

**Ref.-Nr.**  
25027



**Hebel unten**  
für horizontales Schwenken, Verschieben und Fixieren.



# Monitorträger für Tisch und Wand

## Monitorhalter



mit Stangenadapter auf Edelstahl-Rundstange

Traglast bis max. 12 kg

**Ref.-Nr.**

25080

Traglast bis max. 18 kg

**Ref.-Nr.**

25081

## Monitorhalter



mit Profillagerschale auf Alu-Traverse

Traglast bis max. 4 kg

**Ref.-Nr.**

25070

## Monitorhalter



mit Halterung für Normschiene 10 x 25 mm (T x H) für Wandmontage. (Lieferung ohne Normschiene).

Traglast bis max. 12 kg

**Ref.-Nr.**

25065

Traglast bis max. 18 kg

**Ref.-Nr.**

25066

## Monitorhalter



mit Befestigungswinkel an Alu-Profil für Wandmontage.

Traglast bis max. 12 kg

**Ref.-Nr.**

25015

Traglast bis max. 18 kg

**Ref.-Nr.**

25041

## Halter für Doppelmonitoring



mit Befestigungswinkel an Alu-Traverse (B 600 mm) für Wandmontage. Individuelle Breite auf Anfrage.

Traglast bis max. 2 x 12 kg

**Ref.-Nr.**

25005

Traglast bis max. 2 x 18 kg

**Ref.-Nr.**

25031

## Monitorhalter auf Gelenkarm



mit Adapterwinkel für Wandmontage. Ausladung: 300 mm

Traglast bis max. 12 kg

**Ref.-Nr.**

25018

Traglast bis max. 18 kg

**Ref.-Nr.**

25044

## Monitorhalter auf Doppelgelenkarm



mit Adapterwinkel für Wandmontage. Ausladung: 2 x 150 mm

Traglast bis max. 12 kg

**Ref.-Nr.**

25019

Traglast bis max. 18 kg

**Ref.-Nr.**

25045

## Monitorträger für Gerätewagen fuego

### Halter für Monitor

mit Befestigungswinkel für stufenlose Befestigung am Profil.



Traglast bis max. 12 kg

**Ref.-Nr.**

25052

Traglast bis max. 18 kg

**Ref.-Nr.**

25053

### Halter für Monitor

auf fest eingestellter Stange (Höhe ca. 400 mm oberhalb des Profils). Stufenlose exakte Fixierung ohne Kraftaufwand. Horizontal und vertikal dreh-, neig- und schwenkbar.



Traglast bis max. 12 kg

**Ref.-Nr.**

25007

Traglast bis max. 18 kg

**Ref.-Nr.**

25033

### Halter für Monitor

oberhalb des Profils, mit Befestigungswinkel für stufenlose Befestigung. 121 x 122 x 246 mm (B x T x H)



Traglast bis max. 12 kg

**Ref.-Nr.**

19497

Traglast bis max. 18 kg

**Ref.-Nr.**

19499

### Halter für Doppelmonitoring

an Alu-Traverse (B 600 mm). Stufenlose exakte Fixierung ohne Kraftaufwand. Horizontal und vertikal dreh-, neig- und schwenkbar für optimale SynchronEinstellung. Kabelführung im Profil.



Traglast bis max. 2 x 12 kg

**Ref.-Nr.**

25002

Traglast bis max. 2 x 18 kg

**Ref.-Nr.**

25028

## Monitorträger für Gerätewagen swingo®

### Halter für Monitor

auf fest eingestellter Stange im Trägerprofil (Höhe ca. 400 mm oberhalb des Profils).



Traglast bis max. 12 kg

**Ref.-Nr.**

25023

Traglast bis max. 18 kg

**Ref.-Nr.**

25049

### Halter für Doppelmonitoring

an Alu-Traverse (B 600 mm) zwischen zwei Trägerprofilen für einfache SynchronEinstellung von 2 Monitoren. Horizontal verschiebbar, neig- und schwenkbar. Kabelführung in den Profilen.



Traglast bis max. 2 x 12 kg

**Ref.-Nr.**

25003

Traglast bis max. 2 x 18 kg

**Ref.-Nr.**

25029

### Halter für Monitor

an Alu-Traverse zwischen zwei Trägerprofilen. Stufenlose exakte Fixierung ohne Kraftaufwand. Horizontal und vertikal dreh-, neig- und schwenkbar. Kabelführung in den Profilen.



#### Wagen 45

Traglast bis max. 12 kg

**Ref.-Nr.**

25064

Traglast bis max. 18 kg

**Ref.-Nr.**

25055

#### Wagen 60

Traglast bis max. 12 kg

**Ref.-Nr.**

25062

Traglast bis max. 18 kg

**Ref.-Nr.**

25063

## Monitorträger für Gerätewagen **swingo**®

### Monitorhalter auf Schwenkarm

mit 1 Drehgelenk und integrierter Kabelführung. Ausladung: 300 mm

Traglast bis max. 12 kg

Ref.-Nr.

25024



Traglast bis max. 18 kg

Ref.-Nr.

25050

### Monitorhalter auf Schwenkarm

mit 2 Drehgelenken und integrierter Kabelführung. Ausladung: 300 mm

Traglast bis max. 12 kg

Ref.-Nr.

25020



Traglast bis max. 18 kg

Ref.-Nr.

25046

### Monitorhalter auf Gelenkarm

mit Adapterwinkel außen oder innen am Trägerprofil und integrierter Kabelführung. Ausladung: 300 mm

Traglast bis max. 12 kg

Ref.-Nr.

25013



Traglast bis max. 18 kg

Ref.-Nr.

25039

### Monitorhalter auf Doppelgelenkarm

mit Adapterwinkel außen oder innen am Trägerprofil und integrierter Kabelführung. Ausladung: 2 x 150 mm

Traglast bis max. 12 kg

Ref.-Nr.

25014



Traglast bis max. 18 kg

Ref.-Nr.

25040

## Monitorträger für Funktionswagen **keo**®

### Halter für Monitor

auf fest eingestellter Stange im Trägerprofil (Höhe ca. 400 mm oberhalb des Profils).

Traglast bis max. 12 kg

Ref.-Nr.

25017



Traglast bis max. 18 kg

Ref.-Nr.

25043

### Monitorhalter auf Schwenkarm

mit 2 Drehgelenken und integrierter Kabelführung. Ausladung: 300 mm

Traglast bis max. 12 kg

Ref.-Nr.

25022



Traglast bis max. 18 kg

Ref.-Nr.

25048

## Monitorträger für Funktionswagen keo®

### Halter für Doppelmonitoring

an Alu- Traverse (B 600 mm) zwischen zwei Trägerprofilen für einfache Synchroneinstellung von 2 Monitoren. Horizontal verschiebbar, neig- und schwenkbar. Kabelführung in den Profilen.



Traglast bis max. 2 x 12 kg

**Ref.-Nr.**

25016

Traglast bis max. 2 x 18 kg

**Ref.-Nr.**

25042

### Halter für Monitor

an Alu- Traverse (B 600 mm) zwischen zwei Trägerprofilen. Stufenlose exakte Fixierung ohne Kraftaufwand. Horizontal und vertikal dreh-, neig- und schwenkbar. Kabelführung in den Profilen.



Traglast bis max. 12 kg

**Ref.-Nr.**

25058

Traglast bis max. 18 kg

**Ref.-Nr.**

25059

## Monitorträger für Gerätewagen toro

### Halter für Monitor

auf fest eingestellter Stange im Trägerprofil (Höhe ca. 400 mm oberhalb des Profils).



Traglast bis max. 12 kg

**Ref.-Nr.**

25010

Traglast bis max. 18 kg

**Ref.-Nr.**

25034

### Halter für Doppelmonitoring

an Alu- Traverse (B 630 mm) zwischen zwei Trägerprofilen für einfache Synchroneinstellung von 2 Monitoren. Horizontal verschiebbar, neig- und schwenkbar. Kabelführung in den Profilen.



Traglast bis max. 2 x 12 kg

**Ref.-Nr.**

25067

Traglast bis max. 2 x 18 kg

**Ref.-Nr.**

25068

### Halter für Monitor

an Alu- Traverse zwischen zwei Trägerprofilen. Stufenlose exakte Fixierung ohne Kraftaufwand. Horizontal und vertikal dreh-, neig- und schwenkbar. Kabelführung in den Profilen.



#### Wagen 45

Traglast bis max. 12 kg

**Ref.-Nr.**

25060

Traglast bis max. 18 kg

**Ref.-Nr.**

25061

#### Wagen 63

Traglast bis max. 12 kg

**Ref.-Nr.**

25082

Traglast bis max. 18 kg

**Ref.-Nr.**

25083

# Monitorträger für Gerätewagen **toro**

## Monitorhalter auf Schwenkarm

mit 1 Drehgelenk und integrierter Kabelführung. Ausladung: 300 mm

Traglast bis max. 12 kg

**Ref.-Nr.**

25025



Traglast bis max. 18 kg

**Ref.-Nr.**

25051

## Monitorhalter auf Schwenkarm

mit 2 Drehgelenken und integrierter Kabelführung. Ausladung: 300 mm

Traglast bis max. 12 kg

**Ref.-Nr.**

25021



Traglast bis max. 18 kg

**Ref.-Nr.**

25047

## Monitorhalter auf Gelenkarm

mit Adapterwinkel außen oder innen am Trägerprofil und integrierter Kabelführung. Ausladung: 300 mm

Traglast bis max. 12 kg

**Ref.-Nr.**

25011



Traglast bis max. 18 kg

**Ref.-Nr.**

25037

## Monitorhalter auf Doppelgelenkarm

mit Adapterwinkel außen oder innen am Trägerprofil und integrierter Kabelführung. Ausladung: 2 x 150 mm

Traglast bis max. 12 kg

**Ref.-Nr.**

25012



Traglast bis max. 18 kg

**Ref.-Nr.**

25038

Die gelisteten **alegro Monitorträger** zeigen eine Auswahl serienmäßiger Befestigungsmöglichkeiten auf. Spezielle Anbringungsmöglichkeiten bieten wir Ihnen gerne auf Anfrage an.

Bei Interesse an **alegro** Sonderlösungen kontaktieren Sie uns: Telefon +49 (0) 711/78314-0

Alle Preise verstehen sich zuzüglich Mehrwertsteuer. Als innovatives Unternehmen behalten wir uns Preis- und Konstruktionsänderungen vor. Alle vorherigen Preislisten verlieren ihre Gültigkeit. Im Übrigen gelten unsere Allgemeinen Geschäftsbedingungen in der jeweils gültigen Fassung.

WEEE-Reg.-Nr. DE 20235235



### Unsere vielseitige Produktpalette



Ihr medizin-technischer Fachhändler

**HAEBERLE GmbH + Co. KG**

Breitwiesenstr. 13, DE-70565 Stuttgart

Postfach 800524, DE-70505 Stuttgart

Telefon +49 (0) 711 78314-0

Telefax +49 (0) 711 78314-77

info@haeberle-med.de

www.haerberle-med.de