

HAEBERLE

Mobile Arbeitsplätze

Typenliste gültig ab 1. Juli 2019

robust und
markant

Gerätewagensystem
Schwerlast



toro
by HAEBERLE

toro

- das robuste und markante Gerätewagensystem

toro - das modulare Wagen-System überzeugt durch seine robuste Konstruktion und verbindet prägnantes Design mit besonderer Stabilität. Durch seine Leistungsstärke erfüllt toro hohe Anforderungen als mobiles Trägersystem für kompakte Gerätekombinationen.

Die toro-Wagen in den Breiten 45 oder 63 cm sowie Dekorfarben in grau oder blau sind für jegliche Einsatzbereiche modifizierbar und können mit entsprechenden Systemteilen sowie Zubehör für unterschiedliche Anwendungen komplettiert werden. Wunschgemäß kann das toro-System auch in Individualausführung konfiguriert werden.

**HAEBERLE
HAT'S**

**HAEBERLE
MACHT'S**

Merkmale: Formschönes und sicheres Fahrgestell, geräumige 2-Säulen-Alu-Trägerprofile mit integriertem Kanal für perfektes Kabelmanagement und zur Aufnahme von Steckdosenleisten sowie Zubehör. Belastbare und hygienische Metallplatten mit abgerundeten Dekorecken, Softe Schubladen mit Selbsteinzug inklusive praktischem Griff mit Beschriftungsfenster sowie komfortable Eck-Schiebgriffe.

Funktion: Als Basiswagen, Gerätewagen, Ergometriewagen, Endoskopiewagen, Notfallwagen, Computerwagen ...und mehr.

Einsatz: In Kliniken, Rehazentren und Arztpraxen.

Hinweis: Für Ihre Sicherheit sind ab sofort ausgewählte Gerätewagen ab Werk mit einem POAG-Pin ausgestattet.



Potentialausgleich-System POAG entsprechend DIN 42801

In medizinisch genutzten Räumen können durch Geräte und andere leitfähige Teile Potentialdifferenzen auftreten, die ein Gefährdungspotential für Personen darstellen. Sicherer Schutz bietet ein Potentialausgleich.

Ab sofort wird ab Werk bei ausgewählten Gerätewagen ein POAG-Pin montiert und im Rahmen der Endabnahme elektrisch geprüft. Sofern nicht bereits in den Räumen vorgesehen, bitte entsprechende Potentialausgleichsleitung bei Bedarf dazu bestellen. Unser Team berät Sie gerne.

Beim Gerätewagensystem toro wird ein POAG-Pin (Ref.-Nr. 19529) hinten in der Bodenplatte befestigt. Eine Nachrüstung im Holm ist seitens des Kunden durch qualifiziertes Fachpersonal möglich.

Komponenten

- Besonders stabiles Fahrgestell mit großen Qualitätsleichtlauf-Rollen. Vordere 2 Rollen mit Feststellern. Elektrisch leitfähige Rollen sind gegen Aufpreis erhältlich.
- Edle 2-Säulen-Alu-Trägerprofile mit Profilabdeckung und integriertem Kabelkanal zur optimalen Unterbringung von Kabeln und Steckdosenleisten. Mit 32 mm Raster zur Anbringung von Systemteilen.
- Dekorstreifen in grau oder blau.
- Belastbare und hygienische Metallplatten mit abgerundeten Dekorecken in grau.
- Schön geformte Schubladen mit weichem Selbststeinzug und praktischem grauen Griff mit Beschriftungsfenster.
- Prägnante Eck-Schiebegriffe in grau. Es können 2 oder 4 Schiebegriffe am Wagen montiert werden.
- Kabelkanaltraverse mit integrierter Kabelführung zur horizontalen Aufnahme von bis zu 6 Kabeln oder einer Steckdosenleiste.
- Auszugsplatte mit grauen Dekorecken und Griff zur Unterbringung von Geräten oder Keyboard.
- Reling für Ablageplatte zur Sicherung der Geräte beim Rangieren der Wagen.

Technische Details / Maße

Außenmaße Wagen:	bei Platten-Breite 450 mm
	701 x 648 x 876 mm (B x T x H) 701 x 648 x 1260 mm (B x T x H) 701 x 648 x 1516 mm (B x T x H)
	bei Platten-Breite 630 mm
	880 x 648 x 876 mm (B x T x H) 880 x 648 x 1260 mm (B x T x H) 880 x 648 x 1516 mm (B x T x H)
Gesamttraglast:	bis 130 kg (Rollen Ø 125 mm) bis 250 kg (Rollen Ø 150 mm)
Trägerprofilhöhe:	668 / 1052 / 1308 mm standard
Außenmaße Ablageplatten:	450 x 485 x 30 mm (B x T x H)
	630 x 485 x 30 mm (B x T x H)
Traglast Ablageplatten:	bis 50 kg pro Platte
Außenmaße Auszugsplatten:	450 x 485 x 30 mm (B x T x H)
	630 x 485 x 30 mm (B x T x H)
Belastung Auszugsplatten:	bis 10 kg
Außenmaße Schubladen:	450 x 487 x 125 / 250 mm (B x T x H)
	630 x 487 x 125 / 250 mm (B x T x H)
Flächenbelastung Schubladen:	bis 10 kg
Qualitätsleichtlaufrollen:	Serienmäßig 4 Rollen Ø 125 mm mit Wandabweisern und 2 Feststellern. Rollen Ø 150 mm gegen Aufpreis.

Materialien / Farbgestaltung

Trägerprofil:	Aluminium, eloxiert
Profil-Abdeckung:	Kunststoff, ABS, grau (6502B nach NCS)
Fahrgestell:	Alu-Guß, Feinstruktur, pulverbeschichtet, grau (RAL 7012)
Dekorstreifen im Profil:	aus PVC, grau (6502B nach NCS) oder blau (3502B nach NCS)
Dekorecken:	ABS-Kunststoff, grau (6502B nach NCS)
Ablageplatten:	Stahl, pulverbeschichtet, grauweiß (RAL 9002)
Reling für Platten:	Stahlrohr, pulverbeschichtet, weißaluminium (RAL 9006)
Schiebegriff:	Polyamid, grau (6502B nach NCS)
Schubladengriff:	ABS-Kunststoff, grau (6502B nach NCS) mit Beschriftungsfenster
Schublade:	Gehäuse aus Stahl, pulverbeschichtet, grauweiß (RAL 9002)
	Frontblende aus Alu, pulverbeschichtet, grauweiß (RAL 9002)

Alle aufgeführten toro-Modelle sind serienmäßig mit Fahrgestell, 4 Rollen \varnothing 125 mm, 2 Feststellern und Wandabweisern ausgestattet. Bei Wagen mit Schubladen oder Auszugsplatten ist jeweils 1 grauer Schubladengriff mit Beschriftungsfenster inklusive. **Eck-Schiebegriffe sind exklusive. Bitte separat bestellen.** Die Wagen werden ohne Aufpreis montiert geliefert.

Basiswagen / Gerätewagen

toro Basiswagen



mit 2 Platten, 1 Schublade und 1 Schubladengriff. Bis zu max. 4 Schubladen können nachträglich eingebaut werden.

Wagen 45 mit POAG-Pin

Maße: 701 x 648 x 876 mm (B x T x H)

Dekorstreifen	Ref.-Nr.
grau	20271
blau	20272
1 Paar Eckschiebegriffe grau	20193

Wagen 63 mit POAG-Pin

Maße: 880 x 648 x 876 mm (B x T x H)

Dekorstreifen	Ref.-Nr.
grau	20481
blau	20482
1 Paar Eckschiebegriffe grau	20193

Einzelne Schubladen siehe Seite 10.

toro Gerätewagen 1



mit 3 Platten, 1 Schublade, 1 Schubladengriff, 1 horizontale Kabelkanaltraverse zur optimalen Integrierung von bis zu 6 Kabeln.

Wagen 45 mit POAG-Pin

Maße: 701 x 648 x 1260 mm (B x T x H)

Dekorstreifen	Ref.-Nr.
grau	20781
blau	20782
1 Paar Eckschiebegriffe grau	20193

Wagen 63 mit POAG-Pin

Maße: 880 x 648 x 1260 mm (B x T x H)

Dekorstreifen	Ref.-Nr.
grau	20791
blau	20792
1 Paar Eckschiebegriffe grau	20193

toro Gerätewagen 2



mit 4 Platten, 1 Schublade, 1 Schubladengriff, 1 horizontale Kabelkanaltraverse zur optimalen Integrierung von bis zu 6 Kabeln.

Wagen 45 mit POAG-Pin

Maße: 701 x 648 x 1260 mm (B x T x H)

Dekorstreifen	Ref.-Nr.
grau	20281
blau	20282
1 Paar Eckschiebegriffe grau	20193

Wagen 63 mit POAG-Pin

Maße: 880 x 648 x 1260 mm (B x T x H)

Dekorstreifen	Ref.-Nr.
grau	20491
blau	20492
1 Paar Eckschiebegriffe grau	20193

Computerwagen

toro Computerwagen 1



mit 2 Platten, 1 Auszugsplatte für Keyboard inkl. Mousepad, 1 Schubladengriff, ausziehbar, 1 Quertraverse inkl. TFT-Halter, 1 PC-Halter, rechts oder links montiert. Bitte bei der Bestellung unbedingt angeben!

Wagen 45 mit POAG-Pin

Maße: 701 x 648 x 1260 mm (B x T x H)

Wagen 63 mit POAG-Pin

Maße: 880 x 648 x 1260 mm (B x T x H)

Dekorstreifen	Ref.-Nr.	Dekorstreifen	Ref.-Nr.
grau	20611	grau	20751
blau	20612	blau	20752
1 Paar Eckschiebegriffe grau	20193	1 Paar Eckschiebegriffe grau	20193

toro Computerwagen 2



mit 2 Platten, 1 Auszugsplatte für Keyboard inkl. Mousepad, ausziehbar, 1 Schubladengriff, 1 horizontale Kabelkanaltraverse hinten unter der oberen Platte.

Wagen 45 mit POAG-Pin

Maße: 701 x 648 x 876 mm (B x T x H)

Wagen 63 mit POAG-Pin

Maße: 880 x 648 x 876 mm (B x T x H)

Dekorstreifen	Ref.-Nr.	Dekorstreifen	Ref.-Nr.
grau	20621	grau	20571
blau	20622	blau	20572
1 Paar Eckschiebegriffe grau	20193	1 Paar Eckschiebegriffe grau	20193

toro Computerwagen 3



mit 2 Platten, 1 Auszugsplatte für Keyboard inkl. Mousepad, ausziehbar, 1 Schubladengriff, 1 Quertraverse inkl. „alegro“ Halter für Monitor (Traglast bis 12 kg).

Wagen 45 mit POAG-Pin

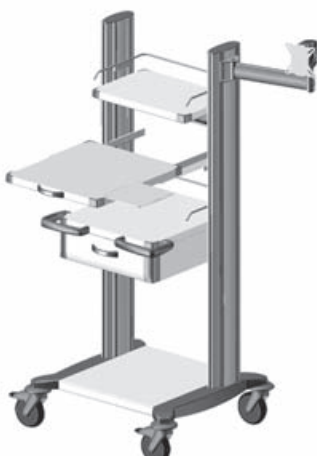
Maße: 701 x 648 x 876 mm (B x T x H)

Wagen 63 mit POAG-Pin

Maße: 880 x 648 x 876 mm (B x T x H)

Dekorstreifen	Ref.-Nr.	Dekorstreifen	Ref.-Nr.
grau	20801	grau	20811
blau	20802	blau	20812
1 Paar Eckschiebegriffe grau	20193	1 Paar Eckschiebegriffe grau	20193

toro Computerwagen 4



mit 2 Platten 485 mm tief, 1 Ablageplatte 300 mm tief, 1 Auszugsplatte für Keyboard inkl. Mousepad, ausziehbar, 1 Schublade, 2 Schubladengriffe, 2 Relings, 1 horizontale Kabelkanaltraverse, 1 „alegro“ Monitorhalter auf Gelenkarm mit integrierter Kabelführung (Traglast bis 12 kg).

Wagen 45 mit POAG-Pin

Maße: 701 x 648 x 1516 mm (B x T x H)

Wagen 63 mit POAG-Pin

Maße: 880 x 648 x 1516 mm (B x T x H)

Dekorstreifen	Ref.-Nr.	Dekorstreifen	Ref.-Nr.
grau	20821	grau	20831
blau	20822	blau	20832
1 Paar Eckschiebegriffe grau	20193	1 Paar Eckschiebegriffe grau	20193

Tablet/iPad-Wagen / Ergometriewagen / Notfallwagen / Narkosewagen

toro Tablet/iPad Gerätewagen 1



NEU

mit 3 Platten, 1 Schublade, 1 Schubladengriff, 1 Kabelkanaltraverse zwischen den Trägerprofilen, 1 Halterung für Tablet/iPad (Ref.-Nr. 20847).

Wagen 45 mit POAG-Pin

Maße: 701 x 648 x 1260 mm (B x T x H)

Wagen 63 mit POAG-Pin

Maße: 880 x 648 x 1260 mm (B x T x H)

Dekorstreifen	Ref.-Nr.	Dekorstreifen	Ref.-Nr.
grau	20261	grau	20631
blau	20262	blau	20632
1 Paar Eckschiebegriffe grau	20193	1 Paar Eckschiebegriffe grau	20193

toro Ergometriewagen



mit 2 Platten (485 mm tief), 1 Platte (300 mm tief), 1 Schublade, 1 Schubladengriff, 1 Kabelhalter inkl. Befestigungskloben.

Wagen 45 mit POAG-Pin

Maße: 701 x 648 x 1516 mm (B x T x H)

Wagen 63 mit POAG-Pin

Maße: 880 x 648 x 1516 mm (B x T x H)

Dekorstreifen	Ref.-Nr.	Dekorstreifen	Ref.-Nr.
grau	20371	grau	20501
blau	20372	blau	20502
1 Paar Eckschiebegriffe grau	20193	1 Paar Eckschiebegriffe grau	20193

toro Notfallwagen



mit 2 Platten (485 mm tief), 1 Platte (300 mm tief) inkl. Antirutschmatte, 3 Schubladen, 3 Schubladengriffe.

Wagen 45 mit POAG-Pin

Maße: 701 x 648 x 1260 mm (B x T x H)

Wagen 63 mit POAG-Pin

Maße: 880 x 648 x 1260 mm (B x T x H)

Dekorstreifen	Ref.-Nr.	Dekorstreifen	Ref.-Nr.
grau	20591	grau	20731
blau	20592	blau	20732
1 Paar Eckschiebegriffe grau	20193	1 Paar Eckschiebegriffe grau	20193
Reanimationsbrett	17370	Reanimationsbrett	17370

toro Narkosewagen



mit 1 Platte, 5 Schubladen (125 mm hoch), 5 Schubladengriffe.

Wagen 45 mit POAG-Pin

Maße: 701 x 648 x 876 mm (B x T x H)

Wagen 63 mit POAG-Pin

Maße: 880 x 648 x 876 mm (B x T x H)

Dekorstreifen	Ref.-Nr.	Dekorstreifen	Ref.-Nr.
grau	20601	grau	20741
blau	20602	blau	20742
1 Paar Eckschiebegriffe grau	20193	1 Paar Eckschiebegriffe grau	20193

Endoskopiewagen

toro Endoskopiewagen 1



mit 5 Platten, 1 Schublade, 1 Schubladengriff, 1 horizontale Kabelkanaltraverse zur optimalen Integrierung von bis zu 6 Kabeln.

Wagen 45 mit POAG-Pin

Maße: 701 x 648 x 1516 mm (B x T x H)

Wagen 63 mit POAG-Pin

Maße: 880 x 648 x 1516 mm (B x T x H)

Dekorstreifen	Ref.-Nr.	Dekorstreifen	Ref.-Nr.
grau	20291	grau	20511
blau	20292	blau	20512
1 Paar Eckschiebegriffe grau	20193	1 Paar Eckschiebegriffe grau	20193

toro Endoskopiewagen 2



mit 4 Platten, 1 Auszugsplatte für Keyboard inkl. Mousepad, ausziehbar, 1 Schublade, 2 Schubladengriffe, 1 Kabelkanaltraverse zur optimalen Integrierung von bis zu 6 Kabeln, 1 Universal-Endoskop-Halter.

Wagen 45 mit POAG-Pin

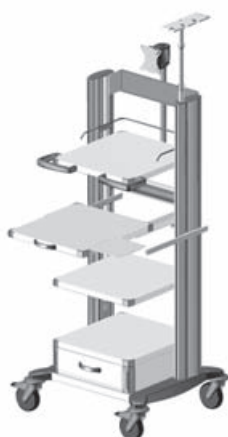
Maße: 701 x 648 x 1516 mm (B x T x H)

Wagen 63 mit POAG-Pin

Maße: 880 x 648 x 1516 mm (B x T x H)

Dekorstreifen	Ref.-Nr.	Dekorstreifen	Ref.-Nr.
grau	20581	grau	20561
blau	20582	blau	20562
1 Paar Eckschiebegriffe grau	20193	1 Paar Eckschiebegriffe grau	20193

toro Endoskopiewagen 3



mit 3 Platten, 1 Auszugsplatte für Keyboard inkl. Mousepad, ausziehbar, 1 Reling, 1 Schublade, 2 Schubladengriffe, 1 Kabelkanaltraverse zur optimalen Integrierung von bis zu 6 Kabeln, 1 Quertraverse mit „alegro“ Halter für Monitor (Traglast bis 12 kg), 1 Universal-Endoskop-Halterung, 1 Normprofilschiene, 1 Steckdosenleiste (4-fach).

Wagen 45 mit POAG-Pin

Maße: 701 x 648 x 1516 mm (B x T x H)

Wagen 63 mit POAG-Pin

Maße: 880 x 648 x 1516 mm (B x T x H)

Dekorstreifen	Ref.-Nr.	Dekorstreifen	Ref.-Nr.
grau	20841	grau	20851
blau	20842	blau	20852
1 Paar Eckschiebegriffe grau	20193	1 Paar Eckschiebegriffe grau	20193

toro Endoskopiewagen 4



mit 2 Platten, 1 Auszugsplatte für Keyboard inkl. Mousepad, ausziehbar, 1 Normprofilschiene links am Trägerprofil, 1 Schublade, 2 Schubladengriffe, 1 Quertraverse mit „alegro“ Monitorhalter (Traglast bis 12 kg), 1 Universal-Endoskop-Halterung mit Auffangbehälter inkl. Halterung, 1 Unterbau-Trenntrafo 1000 VA mit Isolationswächter, 1 Kaltgeräte-Steckdosenleiste (6-fach), 1 zentraler Ein-/Ausschalter, seitlich (rechts oben) im Trägerprofil.

Wagen 45 mit POAG-Pin

Maße: 701 x 648 x 1260 mm (B x T x H)

Wagen 63 mit POAG-Pin

Maße: 880 x 648 x 1260 mm (B x T x H)

Dekorstreifen	Ref.-Nr.	Dekorstreifen	Ref.-Nr.
grau	20861	grau	20871
blau	20862	blau	20872
1 Paar Eckschiebegriffe grau	20193	1 Paar Eckschiebegriffe grau	20193

Systemteile

Fahrgestell / Trägerprofile / Rollen

Fahrgestell toro



mit Bodenplatte, 4 Qualitätsleichtlauf-Rollen (Ø 125 mm) mit Wandabweisern und 2 Feststellern.

für Wagen 45

Maße: 701 x 648 x 203 mm (B x T x H)

Fahrgestell	Ref.-Nr.
Rollen Ø 125 mm	20051

für Wagen 63

Maße: 880 x 648 x 203 mm (B x T x H)

Fahrgestell	Ref.-Nr.
Rollen Ø 125 mm	20086

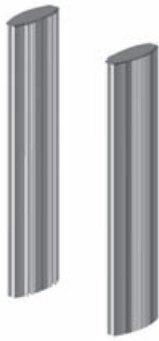
Maße: 701 x 648 x 232 mm (B x T x H)

Fahrgestell	Ref.-Nr.
Rollen Ø 150 mm elektrisch leitfähig	20143

Maße: 880 x 648 x 232 mm (B x T x H)

Fahrgestell	Ref.-Nr.
Rollen Ø 150 mm elektrisch leitfähig	20087

Trägerprofile in Standardhöhen



1 Paar Profile aus Aluminium inklusive Profil-Abdeckung aus Kunststoff, mit integriertem Kabelkanal und Dekorstreifen in grau oder blau.

Profilhöhe: 668 mm

Dekorstreifen	Ref.-Nr.
grau	20121
blau	20122

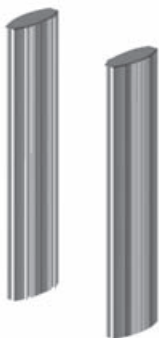
Profilhöhe: 1052 mm

Dekorstreifen	Ref.-Nr.
grau	20131
blau	20132

Profilhöhe: 1308 mm

Dekorstreifen	Ref.-Nr.
grau	20141
blau	20142

Trägerprofile in Individualhöhen



1 Paar Profile aus Aluminium inklusive Profil-Abdeckung aus Kunststoff, mit integriertem Kabelkanal und Dekorstreifen in grau oder blau.

Profilhöhe	Farben	Dekorstreifen: grau	Dekorstreifen: blau
0 - 636 mm		20331	20332
700 - 1020 mm		20341	20342
1084 - 1266 mm		20351	20352
1340 - 1820 mm		20361	20362

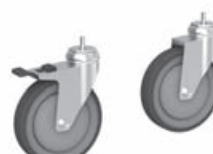
Rollen Ø 125 mm elektrisch leitfähig



Qualitätsleichtlaufrollen, Tragkraft bis 130 kg, Aufpreis für 4 Rollen, davon 2 Rollen mit Feststellern.

Ref.-Nr.
18064

Rollen Ø 150 mm elektrisch leitfähig



Qualitätsleichtlaufrollen, Tragkraft bis 250 kg, Aufpreis für 4 Rollen, davon 2 Rollen mit Feststellern.

Ref.-Nr.
20058

Griffe / Ablageplatten / Seitliche Platte / Auszugsplatten

Eck-Schiebegriff



grau, formschön und praktisch, aus Polyamid-Kunststoff, 1 Stück.

Ref.-Nr.

20191

Schubladengriff



grau, mit Beschriftungsfenster, aus ABS-Kunststoff, 1 Stück.

Ref.-Nr.

20061

Ablageplatte



485 mm tief, aus Stahl, pulverbeschichtet, grauweiß (RAL 9002) mit grauen Dekorecken.

für **Wagen 45**

Maße: 450 x 485 x 30 mm (B x T x H)

Ref.-Nr.

20161

für **Wagen 63**

Maße: 630 x 485 x 30 mm (B x T x H)

Ref.-Nr.

20441

Ablageplatte mit Schwallkante



485 mm tief, aus Edelstahl, in unempfindlicher, eleganter Leinenstruktur, mit grauen Dekorecken. Stellfläche: 600 x 460 mm (B x T), Schwallkante 7 mm hoch.

für **Wagen 63**

Maße: 630 x 485 x 30 mm (B x T x H)

Ref.-Nr.

20442

Ablageplatte



300 mm tief, aus Stahl, pulverbeschichtet, grauweiß (RAL 9002) mit grauen Dekorecken.

für **Wagen 45**

Maße: 450 x 300 x 30 mm (B x T x H)

Ref.-Nr.

20101

für **Wagen 63**

Maße: 630 x 300 x 30 mm (B x T x H)

Ref.-Nr.

20035

Seitliche Ablageplatte



zur Befestigung seitlich am Trägerprofil, aus Stahl, pulverbeschichtet, grauweiß (RAL 9002), Belastung bis max. 15 kg. Links oder rechts montierbar und nach vorne, mittig oder nach hinten versetzbar.

für **Wagen 45**

Maße: 400 x 400 x 60 mm (B x T x H)

Ref.-Nr.

20167

für **Wagen 63**

Maße: 400 x 400 x 60 mm (B x T x H)

Ref.-Nr.

20167

Auszugsplatte



aus Stahl, pulverbeschichtet, grauweiß (RAL 9002), Teleskopschiene, graue Dekorecken, 1 grauer Griff mit Beschriftungsfenster. Auszugslänge 300 mm.

für **Wagen 45**

Maße: 450 x 485 x 30 mm (B x T x H)

Ref.-Nr.

20081

für **Wagen 63**

Maße: 630 x 485 x 30 mm (B x T x H)

Ref.-Nr.

20100

Auszugsplatte für Keyboard



aus Stahl, pulverbeschichtet, grauweiß (RAL 9002) inkl. Mousepad, ausziehbar, Teleskopschiene, graue Dekorecken, 1 grauer Griff mit Beschriftungsfenster. Auszugslänge 300 mm.

für **Wagen 45**

Maße: 450 x 485 x 30 mm (B x T x H)

Ref.-Nr.

20228

für **Wagen 63**

Maße: 630 x 485 x 30 mm (B x T x H)

Ref.-Nr.

20095

Antirutschmatten / Galerierahmen / Reling / Schubladen

Antirutschmatte für Ablageplatten

aus Ethylen Vinylacetat Copolymer (EVA), transparent, geräuschkämmend.

für **Wagen 45**

Maße: 450 x 300 mm (B x T)

Ref.-Nr.

16161

Maße: 450 x 450 mm (B x T)

Ref.-Nr.

15541

für **Wagen 63**

Maße: 630 x 300 mm (B x T)

Ref.-Nr.

17647

Maße: 630 x 450 mm (B x T)

Ref.-Nr.

17743

Galerierahmen



aus Edelstahl, geschliffen. Für diese Galerie wird immer eine beschichtete Platte darunter benötigt. Werkseitige Montage.

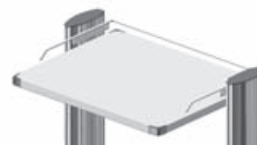
für **Wagen 63**

Maße: 631 x 485 x 100 mm (B x T x H)

Ref.-Nr.

20186

Reling, kurze Version



für Ablageplatte, aus Stahlrohr, pulverbeschichtet, weißaluminium (RAL 9006), im 32 mm Raster versetzbar.

für **Wagen 45**

Maße: 450 x 295 x 63 mm (B x T x H)

Ref.-Nr.

20073

für **Wagen 63**

Maße: 630 x 295 x 63 mm (B x T x H)

Ref.-Nr.

20089

Reling, lange Version

Maße: 450 x 485 x 63 mm (B x T x H)

Ref.-Nr.

20875

Maße: 630 x 485 x 63 mm (B x T x H)

Ref.-Nr.

20873

Schublade 125



Gehäuse aus Stahl, Frontblende aus Alu, pulverbeschichtet, grauweiß (RAL 9002), Schubladenführung mit Einzugsdämpfung, 1 Griff mit Beschriftungsfenster und Dekorecken in grau. Flächenbelastung max. 10 kg.

für **Wagen 45**

Außen-Maße:
450 x 487 x 125 mm (B x T x H)

Innen-Maße:
356 x 450 x 72 mm (B x T x H)

Ref.-Nr.

20181

für **Wagen 63**

Außen-Maße:
630 x 487 x 125 mm (B x T x H)

Innen-Maße:
506 x 450 x 72 mm (B x T x H)

Ref.-Nr.

20451

Schublade 250



Außen-Maße:
450 x 487 x 250 mm (B x T x H)

Innen-Maße:
356 x 450 x 180 mm (B x T x H)

Ref.-Nr.

20403

Außen-Maße:
630 x 487 x 250 mm (B x T x H)

Innen-Maße:
506 x 450 x 180 mm (B x T x H)

Ref.-Nr.

20404

Schloss / Verplombung / Schubladeneinsätze / Rückseitenabdeckung / Kabelkanaltraversen

Schloss

Aufpreis für abschließbare Schublade. Zentralverriegelung auf Anfrage.

Verplombung

aus Stahl, pulverbeschichtet, grauweiß (RAL 9002). Für jeweils max. 3 Schubladen. (ohne Plomben).

Maße: 57 x 95 x 260 mm (B x T x H)



Ref.-Nr.

20099

Ref.-Nr.

13958

Schubladeneinsatz



mit variablen Einteilungen aus transparentem Kunststoff, herausnehmbar, spülmaschinenfest.

für **Wagen 45**

mit 1 Bahn und 4 Teilern

für **Wagen 63**

mit 2 Bahnen und 6 Teilern

Ref.-Nr.

16722

Ref.-Nr.

16721

Rückseitenabdeckung „comfort“



Aus Stahl pulverbeschichtet, grauweiß, RAL 9002. Zur Abdeckung von elektrischen Komponenten, wie Steckdosenleisten und Kabeln.

bei Trägerprofilen 1052 mm hoch,

für **Wagen 45**

Maße: 488 x 105 x 1052 mm (B x T x H)

für **Wagen 63**

Maße: 668 x 105 x 1052 mm (B x T x H)

Ref.-Nr.

20520

Ref.-Nr.

20580

bei Trägerprofilen 1308 mm hoch,

für **Wagen 45**

Maße: 528 x 105 x 1308 mm (B x T x H)

für **Wagen 63**

Maße: 711 x 105 x 1308 mm (B x T x H)

Ref.-Nr.

20560

Ref.-Nr.

20570

Kabelkanaltraverse



zwischen den Trägerprofilen, mit verschiebbaren Haltern zur optimalen Integration von bis zu 6 Kabeln. Mit Profil-Abdeckung in grau.

für **Wagen 45**

Maße: 450 x 30 x 75 mm (B x T x H)

für **Wagen 63**

Maße: 630 x 30 x 75 mm (B x T x H)

Ref.-Nr.

20119

Ref.-Nr.

20136

Quertraversen / Tablet/iPad-Halterung / Halterungen für Rohre

Quertraverse mit TFT-Halter



für Flachbildschirm (VESA-Standard 75 und 100 mm).

für **Wagen 45**

Maße: 450 x 20 x 100 mm (B x T x H)

Ref.-Nr.

20097

für **Wagen 63**

Maße: 630 x 20 x 100 mm (B x T x H)

Ref.-Nr.

20155

Quertraverse mit „alegro“ Monitorhalter



an höhenverstellbarer Rundstange für Flachbildschirm (VESA-Standard 75 und 100 mm). Belastung bis max. 12 kg.

für **Wagen 45**

Maße: 450 x 20 x 100 mm (B x T x H)

Ref.-Nr.

20148

für **Wagen 63**

Maße: 630 x 20 x 100 mm (B x T x H)

Ref.-Nr.

20088

Quertraverse



oben auf den Trägerprofilen, zur Aufnahme verschiedener Zubehörteile. Stahl, pulverbeschichtet, grauweiß (RAL 9002). Traglast bis 10 kg.

für **Wagen 45**

Maße: 571 x 158 x 6 mm (B x T x H)

Ref.-Nr.

20888

für **Wagen 63**

Maße: 750 x 158 x 6 mm (B x T x H)

Ref.-Nr.

20887

Tablet/iPad-Halterung an Quertraverse

NEU



Quertraverse, Stahl, pulverbeschichtet, grauweiß (RAL 9002) mit Tablet/iPad-Halterung, Aluminium eloxiert, einstellbar von 7°- 10°. Horizontal und vertikal drehbar und neigbar, inklusive Diebstahlschutz.

für **Wagen 45**

Maße: 571 x 158 x 332 mm (B x T x H)

Ref.-Nr.

20845

für **Wagen 63**

Maße: 750 x 158 x 332 mm (B x T x H)

Ref.-Nr.

20846

Halterungen für Rohre



zur Aufnahme von „alegro“ Monitorhalter, TFT-Halter, Leuchten oder Kabel- und Schlauchhalter. Passend für Quertraversen an **Wagen 45 und 63**.

Maße: 70 x 50 x 74 mm (B x T x H)

für „alegro“ Monitorhalter (Rohr Ø 25 mm)

Ref.-Nr.

20889

Ref.-Nr.

20890



für TFT-Halter (Rohr Ø 22 mm)

Maße: 70 x 50 x 47 mm (B x T x H)

für Leuchten, oder Kabel- und Schlauchhalter (Rohr Ø 16 mm)

Ref.-Nr.

20891

„alegro“ Monitorträgersystem - verschiedene Varianten

Für stufenlose exakte Fixierung ohne Kraftaufwand. Horizontal und vertikal dreh-, neig- und schwenkbar. Monitoraufnahme mit VESA 75/100 Adaption.

„alegro“ Halter für Monitor



auf fest eingestellter Stange
im Trägerprofil. (Höhe ca.
400 mm oberhalb des Profils).

Traglast bis max. 12 kg

Ref.-Nr.

25010

Traglast bis max. 18 kg

Ref.-Nr.

25034

„alegro“ Halter für Doppelmonitoring



an Alu-Traverse (B 630 mm)
zwischen zwei Trägerprofilen
für optimale SynchronEinstel-
lung von Monitoren. Kabelfüh-
rung in den Profilen.

für **Wagen 63**

Traglast bis max. 2 x 12 kg

Ref.-Nr.

25067

Traglast bis max. 2 x 18 kg

Ref.-Nr.

25068

„alegro“ Halter für Monitor



an Alu-Traverse zwischen zwei Trägerprofilen.
für **Wagen 45**

Traglast bis max. 12 kg

Ref.-Nr.

25060

Traglast bis max. 18 kg

Ref.-Nr.

25061

für **Wagen 63**

Traglast bis max. 12 kg

Ref.-Nr.

25082

Traglast bis max. 18 kg

Ref.-Nr.

25083

„alegro“ Monitorhalter auf Schwenkarm



mit 1 Drehgelenk und
integrierter Kabelführung.
Ausladung: 300 mm

Traglast bis max. 12 kg

Ref.-Nr.

25025

Traglast bis max. 18 kg

Ref.-Nr.

25051

„alegro“ Monitorhalter auf Schwenkarm



mit 2 Drehgelenken und
integrierter Kabelführung.
Ausladung: 300 mm

Traglast bis max. 12 kg

Ref.-Nr.

25021

Traglast bis max. 18 kg

Ref.-Nr.

25047

„alegro“ Monitorhalter auf Gelenkarm



mit Adapterwinkel außen
oder innen am Trägerprofil
und integrierter Kabelführung.
Ausladung: 300 mm

Traglast bis max. 12 kg

Ref.-Nr.

25011

Traglast bis max. 18 kg

Ref.-Nr.

25037

„alegro“ Monitorhalter auf Doppelgelenkarm



mit Adapterwinkel außen
oder innen am Trägerprofil
und integrierter Kabelführung.
Ausladung: 2 x 150 mm

Traglast bis max. 12 kg

Ref.-Nr.

25012

Traglast bis max. 18 kg

Ref.-Nr.

25038

PC-Halter / Drahtkorb / Schwenkarm / TFT-Halter / Tablet/iPad-Halterung / Infusionsflaschen-Halter / Endoskop-Halter / Kabel- und Schlauchhalter

PC-Halter



mit Halterung (RAL 9006) oben / unten inkl. Halteband, zur seitlichen Befestigung innen bzw. außen am Trägerprofil. Bitte bei der Bestellung die Seite rechts oder links angeben.

Ref.-Nr.
20040

Drahtkorb

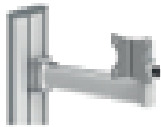


zur Befestigung seitlich am Trägerprofil, Stahl pulverbeschichtet, weißaluminium (RAL 9006).

Maße:
377 x 196 x 115 mm (B x T x H)

Ref.-Nr.
20150

Schwenkarm mit TFT-Halter



für Flachbildschirm (VESA-Standard 75 und 100 mm) auf Gelenkarm mit Befestigungselementen. Dreh- und neigbar, Arm schwenkbar (Bereich 300 mm), weißaluminium (RAL 9006). Belastung bis max. 12 kg.

Ref.-Nr.
20533

TFT-Halter



dreh- und neigbar an höhenverstellbarer Stange befestigt. Stahl, pulverbeschichtet, weißaluminium (RAL 9006). Belastung bis max. 15 kg.

Ref.-Nr.
20113

Tablet/iPad-Halterung



zur Befestigung seitlich am Trägerprofil (vorne oder hinten). Aluminium eloxiert, einstellbar von 7" - 10". Horizontal und vertikal drehbar und neigbar, inklusive Diebstahlschutz.

Ref.-Nr.
20847

Infusionsflaschen-Halter



verchromt, mit 4 Haken, Ø 25 mm, zur Einhandbedienung.

Ref.-Nr.
20197

Universal Endoskophalter



aus Plexiglas mit mehreren Ausschnitten, höhenverstellbare Stange zur Einhandbedienung.

Ref.-Nr.
20196

Plexiglasschutzrohr unten offen, 120 cm lang, Ø innen 3,2 cm, Ø außen 4 cm, inkl. Halteklammern.

Ref.-Nr.
13977

Dto. unten geschlossen für Desinfektionslösung.

Ref.-Nr.
13978

Kabel- / Schlauchhalter



mit 2 Gelenken, silbergrau aus Aluminium inkl. Befestigungskloben. Ausladung ca. 950 mm.

Ref.-Nr.
13926

Kabel- / Schlauchhalter mit Flexwelle



mit 2 Gelenken, silbergrau aus Aluminium, Flexwelle verchromt, inkl. Befestigungskloben. Ausladung ca. 1100 mm.

Ref.-Nr.
16651

Reanimationsbrett / Normprofilschiene / Abfallsammler / Seifen- und Desinfektionsspender / Abtropfschale

Reanimationsbrett mit Halterung



aus robustem blauem Polyäthylen, sehr stabil und trotzdem leicht (2 kg). Belastung bis 150 kg. Halterung aus Edelstahl. Verwendbar für Wagenrückwände von min. 380 mm Höhe.

Maße:
600 x 420 x 60 mm (B x T x H)

Ref.-Nr.

17370

Normprofilschiene



aus Edelstahl, mit 2 Befestigungspunkten zur seitlichen Befestigung. Länge 420 mm.

Ref.-Nr.

20080

Abfallsammler „tango“



Praktische Öffnung des Deckels durch Kniebetätigung. Gehäuse aus Kunststoff, verkehrsweiß (RAL 9016). Bitte 2 Normprofilschienen, (Ref.-Nr. 20080) zur Befestigung am Wagen dazu bestellen.

Inhalt 8 Liter

Maße:
220 x 220 x 360 mm (B x T x H)

Ref.-Nr.

20084

Inhalt 20 Liter

Maße:
350 x 250 x 520 mm (B x T x H)

Ref.-Nr.

20085

Abfallsammler „tomo“



aus glattem und leicht zu reinigendem Kunststoff (100% Polypropylen), grau (RAL 7045), mit abnehmbarem, gut schließendem Deckel und mit Halterung. Inhalt 10 Liter (für Müllsäcke ca. B 450 x H 350 mm).

Maße:
315 x 180 x 315 mm (B x T x H)

für **toro**

Ref.-Nr.

20340

für **Normprofilschiene**

Ref.-Nr.

14066

Seifen- und Desinfektionsspender



aus Aluminium, natur eloxiert, für Standardflaschen à 1 Liter Inhalt, mit Befestigungsmaterial.

Maße:
95 x 185 x 290 mm (B x T x H)

Ref.-Nr.

20200

Sensor-Spender



mit hygienischer Sensortechnologie zur berührungslosen Entnahme von Reinigungs- und Desinfektionsmitteln. Aus Aluminium, natur eloxiert, für Standardflaschen à 1 Liter Inhalt, mit Befestigungsmaterial.

Maße:
95 x 210 x 290 mm (B x T x H)

Ref.-Nr.

20248

Abtropfschale

separat, herausnehmbar, zum Einhängen auf Seifen- und Desinfektionsspender (Ref.-Nr. 20200).

Ref.-Nr.

16256

Abtropfschale

separat, herausnehmbar, zum Einhängen auf Sensor-Spender (Ref.-Nr. 20248).

Ref.-Nr.

16256

Abwurf-Schalen / Organisationssysteme / Injektionsset / Kombi-Set Entsorgungsbox / Halterungen

Abwurf für Instrumente



mit Polypropylen-Schale, sterilisierfähig bis 134° C, weiß, mit Halterung.

Maße:
300 x 230 x 130 mm (B x T x H)

mit Schlitzdeckel

Ref.-Nr.

13912

ohne Schlitzdeckel

Ref.-Nr.

13960

Abwurfsschale



Ø 320 mm, aus Edelstahl mit Befestigungskloben am Profil.

Ref.-Nr.

13911

Organisationssystem



für Wagen 63

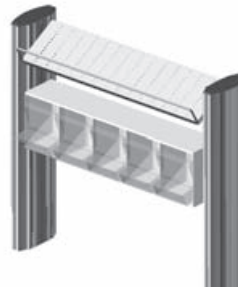
mit 2 geneigten Ablageebenen aus Edelstahl und insgesamt 10 versetzbaren Klemmen für handelsübliche Verbrauchsmaterial-Verpackungen.

Maße der Ablageebenen:
630 x 150 x 65 mm (B x T x H)

Ref.-Nr.

20149

Organisationssystem mit „PicBox®“



für Wagen 63

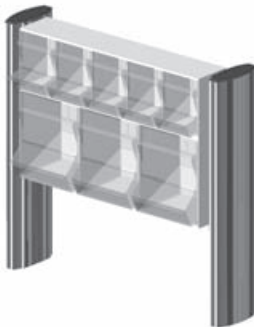
bestehend aus Kanülsponder PicBox® mit 5 kleinen Schütten und 1 geneigten Ablageebene aus Edelstahl mit 5 versetzbaren Klemmen.

Maße des Kanülsponders:
600 x 175 x 165 mm (B x T x H)

Ref.-Nr.

20118

Injektionsset „PicBox®“



für Wagen 63

Der Spender mit dem **First-in/first-out Prinzip** und Staubschutz nach DIN 58953; zum Verschrauben zwischen den Trägerprofilen. Die Schütten werden von oben befüllt, das Material unten entnommen. Grauweißes Kunststoffgehäuse mit glasklaren Schütten inkl. Staubschutzdeckeln. Bestehend aus Spritzen-spender (3 Schütten) und Kanülen-spender (5 Schütten).

Maße:
600 x 220 x 410 mm (B x T x H)

Ref.-Nr.

20090

KOMBI-Set



Empfehlenswert als Ergänzung für Blutentnahme und Injektion. Bestehend aus Tupferspender „TAKEFIX“, Tupferbefeuchter „TIPPFIX“ und Zusatzbehälter. Alle Teile aus unzerbrechlichem Kunststoff, grauweiß.

Maße:
120 x 225 x 270 mm (B x T x H)

Ref.-Nr.

13916

Entsorgungsbox „Medi-Müll“ à 1,5 Liter



aus sonnengelbem Polypropylen mit HAEBERLE-grünem Deckel. Bietet 3 praktische Abstreifhilfen für alle Kanülentypen, auch Vacutainer. Ideal geeignet für Skalpelle, Pipetten, Glasbruch, Tupfer usw. Höhe 152 mm, Ø Deckel 143 mm, Ø Boden 108 mm.

Set à 20 Boxen und Halterung.

Ref.-Nr.

20190

Karton à 100 Boxen, ohne Halterung.

Ref.-Nr.

16653

Halterung



separat für „Medi-Müll“

Ref.-Nr.

20232

Kanülensammler / Ampullenöffner / Halterungen / Halter für Spenderboxen / Katheter-Köcher / Armauflage

Kanülensammler „Schluckfix“



Einmalbehälter zur Aufnahme von ca. 500 gebrauchten Kanülen, aus schwarzem Recycle-Kunststoff. Staffelpreise auf Anfrage.

Maße:
55 x 100 x 170 mm (B x T x H)

Set mit 20 Boxen und Halterung.

Ref.-Nr.

20170

Originalkarton mit 100 Boxen, ohne Halterung.

Ref.-Nr.

09490

Halterung

separat für „Schluckfix“

Ref.-Nr.

20180

Ampullenöffner „CUPFIX“



mit grauweißem Kunststoff-Gehäuse. Auffangbehälter für Ampullen, abnehmbar. Diamantfeile federnd, in rostfreier Platte gelagert.

Maße:
70 x 150 x 180 mm (B x T x H)

Ref.-Nr.

20210

Ersatz-Diamantfeile

für „CUPFIX“ Ampullenöffner

Ref.-Nr.

04663

Halterung

separat für „CUPFIX“

Ref.-Nr.

20233

Halter für Spenderboxen



aus Edelstahl, gebürstet. Passend für gängige Spenderboxen mit Einmalhandschuhen, Tissues, inkl. Montagematerial für **toro**.

Halter 1-fach (für 1 Box)
Innen-Maße: 142 x 94 x 250 mm (B x T x H)

Ref.-Nr.

20297

Halter 3-fach (für 3 Boxen)
Innen-Maße: 253 x 94 x 394 mm (B x T x H)

Ref.-Nr.

20298

Halter 4-fach (für 4 Boxen)
Innen-Maße: 253 x 94 x 525 mm (B x T x H)

Ref.-Nr.

05072

Halter für 3 Spenderboxen



Quer-Version, aus Edelstahl, geschliffen. Passend für gängige Spenderboxen mit Einmalhandschuhen, Tissues. Zwischen 2 **toro** Trägerprofilen montierbar.

für **Wagen 63**

Außen-Maße: 700 x 152 x 144 mm (B x T x H)
Innen-Maße: 700 x 94 x 142 mm (B x T x H)

Ref.-Nr.

18340

Katheter-Köcher



aus Edelstahl, 3-fach unterteilt, zum Einhängen an Normprofilschiene.

Maße:
160 x 96 x 560 mm (B x T x H)

Ref.-Nr.

20234

Bitte Normprofilschiene, Ref.-Nr. 20080, Seite 14 dazubestellen.

Armauflage



besonders stabil, schwarz. Gepolstert mit Integralschaum, inkl. 2 Befestigungskloben.

Ref.-Nr.

13923

Universalhalter / Standsicherung / Sauerstoff-Flaschen-Halterungen / Kabelklammer / Halter für Kensington-Schloss / Steckdosenleiste

Universalhalter „Snap“

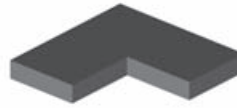


aus weißem Kunststoff für Spendenboxen mit Einmalhandschuhen, Tissues oder Wischtüchern mit Halterung für toro-Profil. Ein federnder Spannschieber hält Boxen aller Art bis ca. 1 kg für Einhandbedienung bereit.

Ref.-Nr.

15606

Standsicherung



Set mit 4 Standsicherungsecken aus schwarzem Zellgummi einseitig klebend. Zur Sicherung der Geräte, wenn der Wagen bewegt wird.

Maße: 40 x 40 x 5 mm (B x T x H)

Ref.-Nr.

17222

Halterung



für Sauerstoff-Flasche à 5/10 Liter, Ø bis 145 mm, inkl. oberem Haltebügel und flexiblem Halteband. Weißaluminium (RAL 9006), pulverbeschichtet. Zur Montage am Trägerprofil.

Ref.-Nr.

20236

Halterung



für Sauerstoff-Flasche à 2 Liter, oberer Haltering Ø 102 mm, unterer Haltering Ø 84 mm, weißaluminium (RAL 9006). Zur Montage am Trägerprofil.

Ref.-Nr.

20060

Zusätzlicher Haltebügel

separat, mit flexiblem Halteband.

Ref.-Nr.

20237

Kabelklammer



aus grauem Kunststoff, zur Kabelaufbewahrung. Befestigung in den Profilluten.

Ref.-Nr.

19015

Halter für Kensington-Schloss



zur Diebstahlsicherung von Notebooks und zur Befestigung am Profil. Ohne Schloss.

Ref.-Nr.

16424

Steckdosenleiste 4-fach, standard



4 Schutzkontaktdosen, grüner 2-poliger Schalter, hellgraues Kabel (3 m lang) mit angegessenem Schukostecker, Qualitätsgehäuse Aluminium eloxiert mit 2 grauen Kunststoff-Befestigungswinkeln. Weitere Steckdosenleisten finden Sie im separaten Elektro-Zubehör-Programm.

Maße: 269 x 44 x 44 mm (B x T x H)

Ref.-Nr.

21695

Elektro-Zubehör

Passend zu den Wagensystemen bieten wir Ihnen ein umfassendes Elektro-Programm in speziellen Ländervarianten an.

Das Programm beinhaltet:

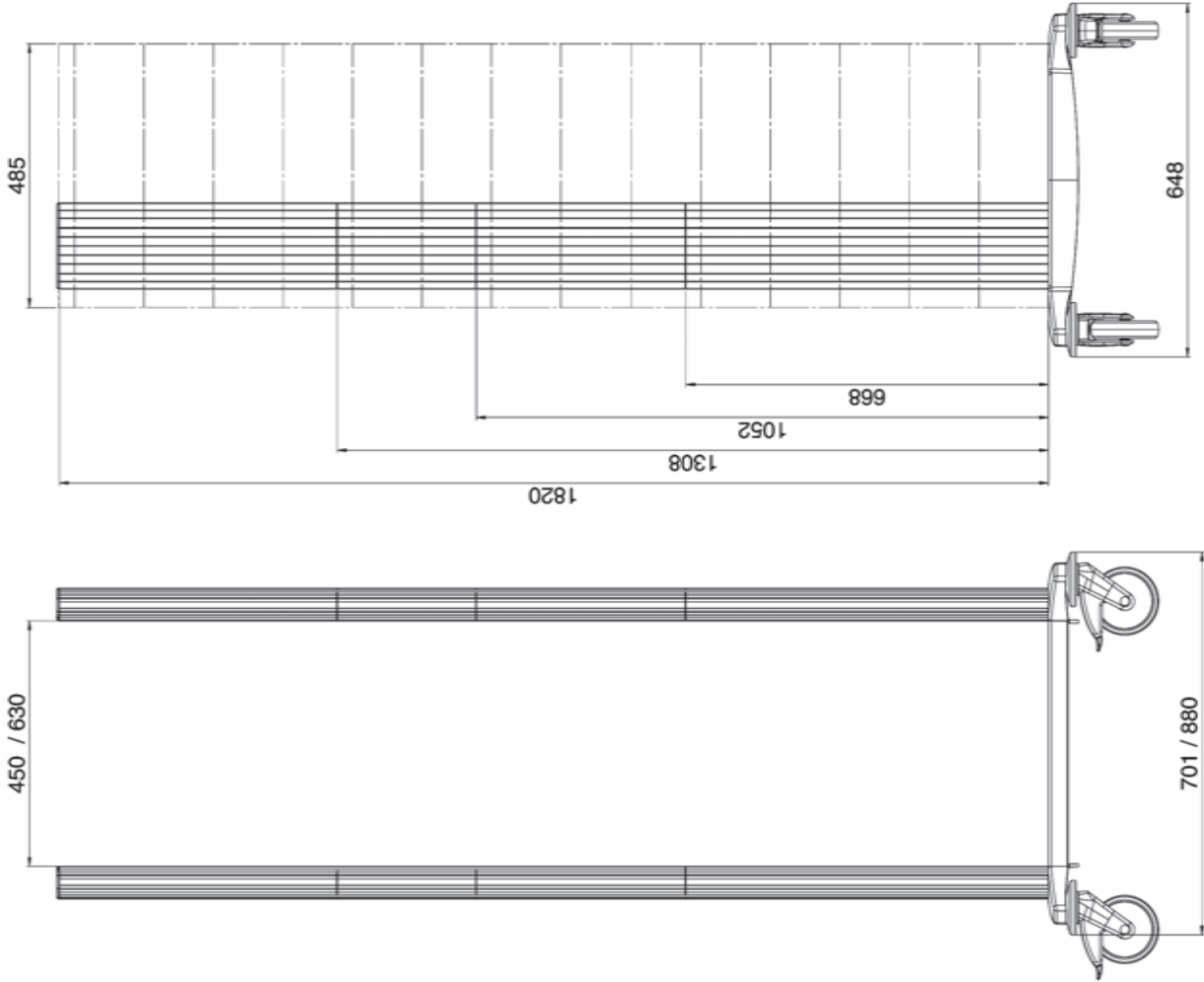
- Standard-Steckdosenleisten
- Modulare Steckdosenleisten
- Zentrale Ein- / Ausschalter
- Trenntransformatoren (Stand- und Unterbau-Modelle)
- Potentialausgleich-System MultiContact POAG
- Elektro-Verbindungstechnik nach IEC 320 C13/C14
- Kabelmanagement und Aussteckschutz

Gerne senden wir Ihnen das umfassende Elektro-Programm. Bei Fragen kontaktieren Sie bitte unser Berater-Team.

Alle Preise verstehen sich zuzüglich Mehrwertsteuer. Als innovatives Unternehmen behalten wir uns Preis- und Konstruktionsänderungen vor. Alle vorherigen Preislisten verlieren ihre Gültigkeit. Im Übrigen gelten unsere Allgemeinen Geschäftsbedingungen in der jeweils gültigen Fassung.

WEEE-Reg.-Nr. DE 20235235





Kabelkanaltraverse



45

63

45

63

Quertraverse



45

63

45

63

Bemerkungen:

Fahrgestell



Rollen Ø125 mm
Belastung bis 130 kg

45

63

Rollen Ø150 mm
Belastung bis 250 kg

45

63

Aufpreis für 4
elektrisch leitfähige
Rollen

Höhe Trägerprofil



standard	variabel
668 mm <input type="checkbox"/>	0 - 636 mm <input type="checkbox"/>
1052 mm <input type="checkbox"/>	700 - 1020 mm <input type="checkbox"/>
1308 mm <input type="checkbox"/>	1084 - 1266 mm <input type="checkbox"/>
	1340 - 1820 mm <input type="checkbox"/>

(Raster = 32 mm)

Bei einer Profilhöhe ab 668 mm ist aus Stabilitätsgründen eine Quertraverse oder Kabelkanaltraverse erforderlich.

Unsere vielseitige Produktpalette



Ihr medizin-technischer Fachhändler

HAEBERLE GmbH + Co. KG

Breitwiesenstr. 13, DE-70565 Stuttgart

Postfach 800524, DE-70505 Stuttgart

Telefon +49 (0) 711 78314-0

Telefax +49 (0) 711 78314-77

info@haeberle-med.de

www.haerberle-med.de